

ワンデーレッスン

インターネットで事前に申込み！

卓球/ラージボール卓球

卓球：硬式ボール（40ミリボール）を使用して、基本的な打ち方から試合での戦術まで幅広く指導します。
ラージボール卓球：大き目のボール（44ミリボール）を使用して、初めての方や初心者でも簡単にラリーが楽しめます。

5月日程	曜日	クラス	定員	時間	指導
10・31	月	卓球（午前）	各6名	① 9:30~10:20 ② 10:40~11:30 (50分間)	武蔵野市 卓球連盟
24	月	卓球（夜間）	各4名	① 19:00~19:50 ② 20:10~21:00 (50分間)	
24	月	ラージボール卓球	各6名	① 9:30~10:20 ② 10:40~11:30 (50分間)	

※同日内はお一人様1レッスンのお申込みとなります。

※新型コロナウイルスの感染拡大状況により中止になる場合がございます。ホームページ等でご確認いただきからお越しください。

会場 武蔵野総合体育館 1階 卓球室
対象 卓球（午前）・ラージボール卓球：15歳以上の初・中級者（中学生を除く）
卓球（夜間）：中学生以上の初・中級者（中学生は保護者の同意・送迎が必要）

※妊娠されている方はご遠慮ください。

参加方法 裏面参照

参加費 1回 410円 中学生100円

市民カードをお持ちの方は ●大人用カードで200円 ●ゴールドカード（65歳以上の方）で100円 子ども用カードで50円 ●プラチナカード（障害のある方）で無料

持ち物 運動できる服装（※）、室内履き、
マスク、ラケット（貸出もございます）

※更衣室の同時利用をごく少数に限定しているため、運動できる服装でご来館ください。（シャワー室利用不可）

◇令和3年4月現在の予定です。変更または中止になる場合がありますので、ホームページやお電話でご確認の上ご参加ください。

◇受付は教室10分前から会場にて行います。

当事業団では、スポーツ基本法およびスポーツ権を尊重し事業運営を行っております。

お申し込み時にいただいた個人情報は「武蔵野文化・スポーツ・生涯学習ネット」を運営する武蔵野生涯学習振興事業団および武蔵野文化事業団が管理運営する施設の予約、教室の実施・運営に必要な範囲でのみ使用し、それ以外の目的で使用することはありません。

お申込み・お問合せは

//////DO SPORTS!

武蔵野総合体育館

〒180-0001 武蔵野市吉祥寺北町 5-11-20

TEL.0422-56-2200 FAX.0422-51-5493 <https://www.musashino.or.jp/sports/>

公益財団法人

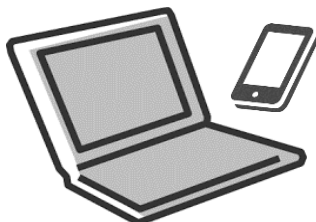
ココロ・カラダ、あしたも元気に。

武蔵野生涯学習振興事業団

ワンデーレッスンの お申込から参加まで

(申込期間)
2週間～8日前

インターネットで申込む



- ・パソコンやスマートフォンなどを使いインターネット(mnet/エムネット^{*})でお申込ください。体育館受付、ハガキ、FAXでのお申込はできません。
- ・申込に際しては、予め「利用者登録」が必要です。
- ・インターネット環境がない方は、武蔵野総合体育館 1F 受付で利用者登録の上、ロビーの「利用者館内端末」でお申込ください。

*「mnet」武蔵野市文化・スポーツ・生涯学習ネット



7日前

抽選

- ・定員を超えた場合は抽選になります。
(抽選は武蔵野市在住・在勤・在学の方が優先。)
- ・定員に満たない場合は、電話、武蔵野総合体育館 1F 受付で先着順申込を行います。

6日前～前日

結果通知

- ・当選者のみに当選ハガキを郵送します。当選ハガキは参加申込書になります。必要事項を記入して当日必ずご持参ください。
- ・上記の申込期間の翌日からレッスン当日までの間、mnet で抽選結果の確認ができます。

レッスン当日

参加



当選ハガキ

+



チケット

- ・必要事項を記入した当選ハガキをご持参の上、武蔵野総合体育館 1F ロビーの券売機でワンデーレッスン用チケットを購入し、両方を会場受付にお出しく下さい。