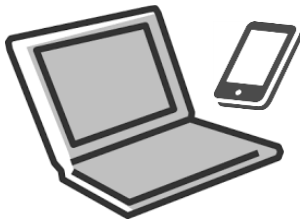


武蔵野市在住・在勤・  
在学の方のみお申込  
いただけます

# 温水プールのお申込から入場まで

3日前の 18:00～  
利用時間の3時間前

## インターネットで申込む(先着 40 名)



- ・パソコンやスマートフォンなどを使いインターネット(mnet/エムネット)でお申込ください。体育館受付、ハガキ、FAX でのお申込はできません。
- ・申込に際しては、予め「利用者登録」が必要です。
- ・インターネット環境がない方は、武蔵野総合体育館 1F 受付で利用者登録のうえ、ロビーの「利用者館内端末」でお申込ください。
- ・10 月以降は団体の予約状況により、受付人数が変動します。

\* 「mnet」武蔵野市文化・スポーツ・生涯学習ネット



15 分前～

## 受付

- ・予約時に発行される「予約番号」と「お名前」を伝えてください。
- ・市民カードまたは、在勤・在学を証明するもののご提示をお願いします。

## 入場



チェックリスト



チケット

- ・チェックリストをご記入のうえ、プール入口発券窓口でチケットを購入し、入場してください。

### 【その他】

- ・利用時間は①9:30～11:30 ②12:00～14:00 ③14:30～16:30 ④17:00～19:00 ⑤19:30～21:30 の5区分完全入替制です。
- ・Web 受付とは別に、各回 15 分前から会場にて先着受付を行います (10 名様)。
- ・超過利用はできません。
- ・ビート板等の貸出を中止しています。詳しくはチラシまたは HP (<https://www.musashino.or.jp/sports/>) をご確認ください。
- ・やむを得ずキャンセルする場合は、ご自身で予約の取消をお願いします。  
利用時間 3 時間前を過ぎてからのキャンセルは、お電話 (0422-56-2200) ください。

あしたへ 一步一步。

# 武蔵野温水プール

## Web 事前予約開始のお知らせ

7月18日より営業を再開しております。システムが整いましたので受付方法を変更いたします。

### 8月7日利用分より

#### ■ Web にて先着順でご予約いただけます

利用3日前の18:00よりインターネットでご予約いただけます。

(例) 8月7日分は8月4日の18:00から受付開始

※武蔵野市内在住・在勤・在学の方のみご利用いただけます。

※①9:30~11:30 ②12:00~14:00 ③14:30~16:30 ④17:00~19:00  
⑤19:30~21:30の入替制となります。

※利用日1日あたり1回まで。予約1件につき3名まで。

#### ■ お申込には利用者登録が必要です (裏面参照)

「mnet」武蔵野市文化・スポーツ・生涯学習ネットで利用者登録の  
のち、お申込いただけます。

※武蔵野総合体育館 HP (<https://www.musashino.or.jp/sports/>) や  
下記 QR コードからご登録・お申込みください。

※インターネット申込に際しては、予め「利用者登録」が必要です。

利用者登録後、予約が可能になるまでに最大10分程度時間がかかります。

※インターネット環境がない方は、武蔵野総合体育館1F受付で利用者登録のうえ、  
ロビーの「利用者館内端末」でお申込みください。

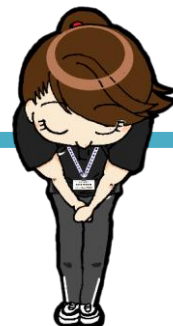
\*「mnet」武蔵野市文化・スポーツ・生涯学習ネット



#### ■ 入場方法について

ご予約時に発行されます「予約番号」を受付で確認いたします。

メモをとるなど忘れずにご来館ください。併せて市民カード  
または在勤・在学を証明するもののご提示をお願いします。



公益財団法人

ココロ・カラダあしたも元気に。

武蔵野生涯学習振興事業団

武蔵野総合体育館