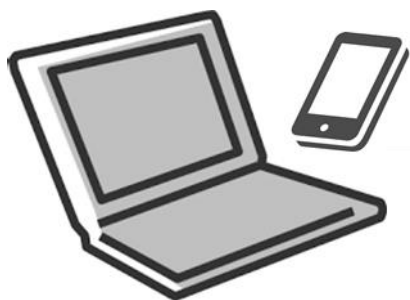


し せ つ か し き り り よ う スポーツ施設を貸切利用するには



武蔵野市 文化・スポーツ・生涯学習ネット mnet (エムネット) の利用が 便利です

mnet (エムネット) は、パソコンや携帯電話、武蔵野総合体育館や武蔵野プレイス、その他の文化施設に設置してある利用者館内端末から、施設の空き照会や予約申込み、教室・講座・イベントの参加申込み、武蔵野市の文化施設の空き照会や予約申込み、さらには自由大学の開校科目の照会などができる、便利なインターネットサービスシステムです。

※この mnet (エムネット) は、(公財) 武蔵野生涯学習振興事業団、(公財) 武蔵野文化事業団が共同で管理運営しています。

mnet (エムネット) を使ってできること (スポーツ関連)

- (公財) 武蔵野生涯学習振興事業団で管理運営する武蔵野市のスポーツ施設の空き状況の照会、貸切利用の予約申込みを行うことができます。
- (公財) 武蔵野生涯学習振興事業団で実施するスポーツ教室・講座・イベントへの参加申込みを行うことができます。

mnet (エムネット) へのアクセス方法



①

(公財) 武蔵野生涯学習振興事業団の HP から入る

武蔵野生涯学習振興事業団 🔍

<https://www.musashino.or.jp> 🔍

②

直接 mnet の URL で検索する

<https://yoyaku.musashino.or.jp/mnet/web/index.jsp> 🔍

③

携帯電話・スマートフォンなどの場合

<https://yoyaku.musashino.or.jp/mnet/keitai/> 🔍



■ 貸切利用の予約申込みは、事前に 2 つの「利用者登録」が必要

① インターネット画面で mnet の「利用者登録」を行う

お手元のパソコン、スマホ、または武蔵野総合体育館、武蔵野プレイスなど文化施設に設置してある利用者館内端末から、画面の指示に従って利用者登録を行ってください。

② 武蔵野総合体育館 1F 受付で「施設利用者登録」を行う

武蔵野総合体育館 1F 受付で「施設利用者登録」を行ってください。
「武蔵野市 文化・スポーツ・生涯学習ネット利用者カード」を発行します。

注 1) インターネットですて武蔵野市のスポーツ施設の貸切利用予約を申込みには、①②の登録を両方行なってください。①のみの登録では mnet (エムネット) でのスポーツ施設の貸切利用の予約申込みはできません。

注 2) ただし、武蔵野総合体育館で実施する教室・講座・イベントの参加申込みは、①の mnet (エムネット) での利用者登録のみで行えます。

■ 「利用者登録」には、いくつかの種類があります

| 登録の種類 | | 対象 | 登録時に必要な公的書類 ※必ず原本 (コピーは不可) | 注意点 |
|-------|----|---|--|--|
| 個人 | 市内 | テニスコート[武蔵野庭球場]を利用したい、武蔵野市内在住、在勤の方 (在学は不可) | 本人の氏名、住所が確認できる 住民票・運転免許証・健康保険証などの公的証明書 | — |
| | 市外 | テニスコート[武蔵野庭球場]を利用したい、武蔵野市外在住の方 | 本人の氏名、住所が確認できる 住民票・運転免許証・健康保険証などの公的証明書 | — |
| 団体 | 市内 | 武蔵野市体育施設 (テニスコートを除く) を利用したい、メンバー全員が武蔵野市内在住、在勤、在学の団体 ※5 名以上必要 | 代表者の氏名、住所が確認できる 住民票・運転免許証・健康保険証などの公的証明書 | <ul style="list-style-type: none"> ●代表者が市外在住で、武蔵野市内に在勤、在学の場合、在勤証明書、在学証明書も必要 ●メンバー全員の住所・連絡先を記入した名簿も提出していただきます |
| | 混合 | 武蔵野市体育施設 (テニスコートを除く) を利用したい、メンバーの半数以上が武蔵野市内在住、在勤、在学の団体 ※5 名以上必要 | 代表者の氏名、住所が確認できる 住民票・運転免許証・健康保険証などの公的証明書 | <ul style="list-style-type: none"> ●代表者が市外在住で、武蔵野市内に在勤、在学の場合、在勤証明書、在学証明書も必要 ●市外在住で、市外勤務または市外通学の人は代表者にはなれません |
| | 市外 | 武蔵野市体育施設 (テニスコートを除く) を利用したい、メンバーの半数以上が武蔵野市外在住の団体 ※5 名以上必要 | 代表者の氏名、住所が確認できる 住民票・運転免許証・健康保険証などの公的証明書 | — |

※団体の代表者は 18 歳以上 (高校生は不可)

◆ 登録の有効期間

利用者登録の有効期間は **3** 年です。期限が近づきましたら、武蔵野総合体育館 1F 受付で更新手続きをお願いします。その際は再度、上記の書類が必要です。

■ 「利用者登録」により、予約申込期間が異なります

| 登録の種類 | | 抽選申込み ※1 | 先着申込み ※2 ※3 (抽選後の空き施設の随時申込み) |
|-------|----|-------------------------------------|-----------------------------------|
| 個人 | 市内 | ○ 利用希望日の 2 カ月前の 1 日～10 日に申込み可 | ○ 利用希望日の 前月の 1 日～当日に申込み可 |
| | 市外 | × 申込み不可 | ○ 利用希望日の 1 週間前の 同曜日～当日に申込み可 |
| 団体 | 市内 | ○ 利用希望日の 2 カ月前の 1 日～10 日に申込み可 | ○ 利用希望日の 前月の 1 日～当日に申込み可 |
| | 混合 | × 申込み不可 | ○ 利用希望日の 前月の 1 日～当日に申込み可 |
| | 市外 | × 申込み不可 | ○ 利用希望日の 1 週間前の 同曜日～当日に申込み可 |

※1 抽選申込みはインターネットでのみ申込みできます。
武蔵野総合体育館 1F 受付では申込みできません
ので、ご注意ください。

※2 先着申込みはインターネット、武蔵野総合体育館 1F
受付のどちらでも申込みできます。ただし、体育館で
受付中にインターネットでの申込みが行われてしまう
場合もあります。予めご了承ください。

※3 先着申込みのインターネット申込みは、利用希望日の
3 日前まで。それ以降当日までは武蔵野総合体育館 1F
受付での申込みのみになります。

その他、団体の優先申込みも可能です

競技会、大会、イベントなどで、全日や半日など長時間の貸切利用を希望する場合は優先申込み
ができます。

★対象施設は武蔵野総合体育館のメインアリーナ、武蔵野陸上競技場。

★申込みは武蔵野総合体育館 1F のみで受け付けます。

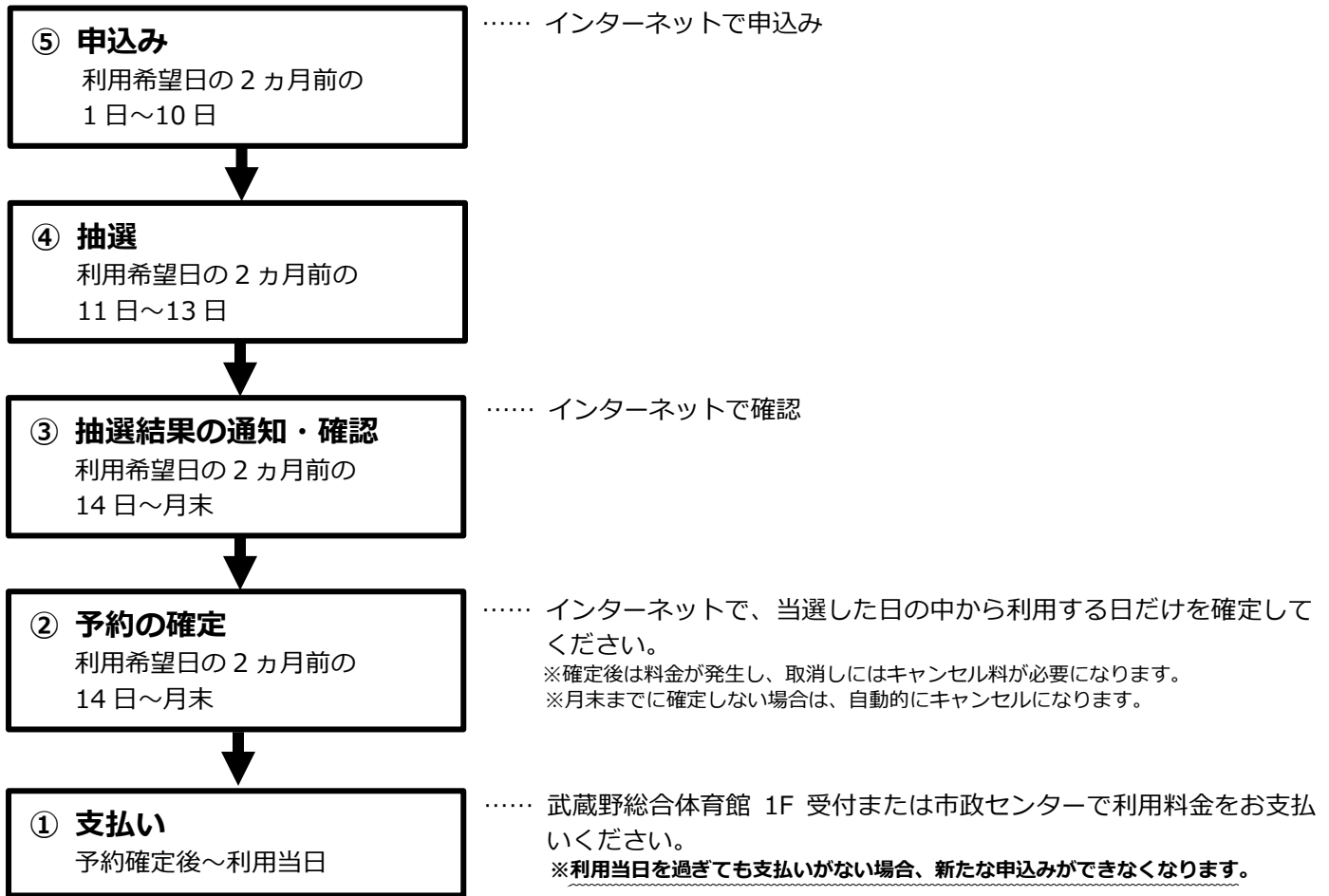
★受付期間は利用希望日の 4 カ月～6 カ月前です。

★同一日に希望団体が重なった場合は抽選を行います。

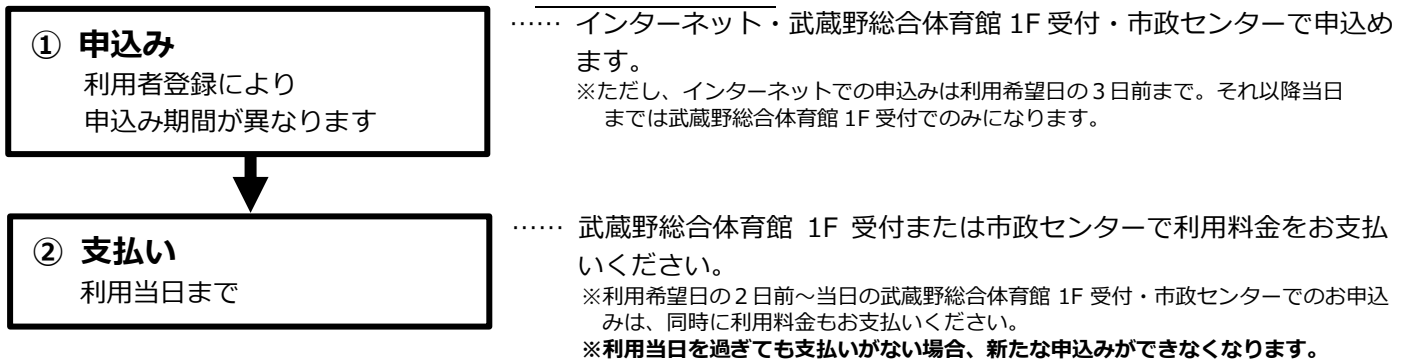
※その他詳細は、武蔵野総合体育館 1F 受付までお気軽にご相談ください。

■貸切利用の予約申込みの流れ

●抽選申込み（市内個人・市内団体）



●先着申込み



予約の取消し

- 予約の確定後～利用希望日の3日前までのキャンセル料は50%、それ以降は100%になります。手続きには必ず印鑑をご持参ください。
- 予約の確定期間中に確定をせず自動キャンセルになった場合は、キャンセル料は発生しません。
- 先着申込みのインターネット申込みに限り、予約した当日であればキャンセル料なしで取消しできます。

予約の変更

- 利用希望日の3日前までは変更可能です。■ただし、利用料が支払い済みの場合のみ1回に限り可能です。手続きは武蔵野総合体育館 1F 受付で行います。■予約の変更で利用料金に差額が生じる場合は精算が必要です。減額になる場合の精算は、上記のキャンセル料の規定に準じます。印鑑をご持参ください。

お問合せは **////// DO SPORTS!** ※当事業団では、スポーツ基本法およびスポーツ権を尊重し事業運営を行っております。
武蔵野総合体育館 〒180-0001 武蔵野市吉祥寺北町 5-11-20
TEL.0422-56-2200 FAX.0422-51-5493 <https://www.musashino.or.jp/>



公益財団法人

ココロ・カラダあしたも元気に。

武蔵野生涯学習振興事業団