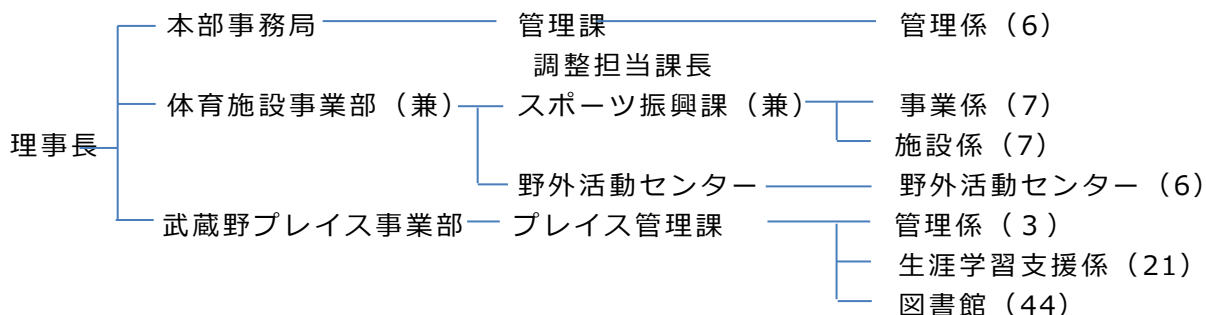


平成 25 年度 武蔵野プレイス年報

●組織運営

1 所管 武蔵野市教育委員会生涯学習スポーツ課

2 指定管理者 公益財団法人武蔵野生涯学習振興事業団



職員数 100 名（派遣 12 名 固有 28 名 嘱託 60 名）*理事長除く（平成 26 年 3 月 31 日）

●経費

1 事業団決算

(1) 収入

科目	金額 (円)	備考
指定管理料	497,378,000	
委託料以外の収入（運用益等）	7,453,611	基本財産運用益 2,302,590 カフェ管理手数料 3,696,626 参加料収入 1,321,700 雑収入 132,695
合計	504,831,611	

(2) 支出

科目	金額 (円)
人件費	300,100,824
生涯学習事業費	33,969,262
施設管理費	120,001,800
その他事業費	11,969
運営費	12,618,902
合計	466,702,757

【参考】境南ふれあい広場公園に係る指定管理料 3,194,000 円

2 市のプレイス関連決算

(1) 歳入 施設使用料（付属設備使用料を含む。） 17,128,165 円

(2) 歳出

科目	金額 (円)	備考
需用費	33,487,425	電気料 27,364,242 円、水道料 6,123,183 円
役務費	1,367,355	電話料 1,248,094 円、火災保険料 119,261 円
委託料	460,251,574	指定管理料 460,178,074 円、 デジタル印刷機保守 73,500 円
使用料・賃借料	915,043	複写機借上料
償還金、利子及び割引	27,950	使用料過年度還付
合計	496,049,347	

●生涯学習事業

1 図書

(1) 図書蔵書数 161,900 冊 (市立図書館全館 837,768 冊)

(2) 図書貸出件数等

	プレイス	3館合計
貸出利用登録者数	-	132,576名
貸出冊数	968,583冊	2,326,533冊
予約件数	68,702件	552,883件
(うち他自治体からの借受冊数)	(1,337冊)	(4,215冊)
レファレンス件数	22,366件	58,130件

(3) 事業

①シネマプレイス

年8回(5/19:29名、7/14:49名、9/15:55名、11/17:42名、*12/13:102名、
*12/18:64名 1/19:50名、3/23:45名 *は夜の映画会)

②トピックス

図書フロア:年6回(B1総展示数1,715冊) YAトピックス:年3回(ギャラリーほか総展示数492冊)

③こどもまつり

- 工作教室(7/23:25名、7/29:25名)
- 科学遊び(7/21:2回延55名)
- 昆虫教室(7/28:12名)
- 映画会(7/20:90名、7/27:45名、7/30:164名)
- 点字教室(7/25:10名)
- お話し会スペシャル(7/26:2回延118名)

④どっきんどようび ○映画会(5/11:67名) ○工作(9/14:24名) ○人形劇(1/11:173名)

⑤科学遊び教室 2回(8/19:9名、8/23:9名)

⑥おはなし会 36回(毎週金曜日) 参加者延613名(大人270名、子ども343名)

⑦読書の動機付け指導 桜野小学校(5/30,31)、境南小学校(5/15)、第二小学校(5/13)

2 生涯学習支援事業

(1) 生涯学習講座

①武蔵野プレイス食文化講座

- 体の声に耳をすます野菜とのつきあい方(4/27:24名)
- 魅惑の乳製品、手作りの美味しさを食卓へ(12/10:22名)
- COOL JAPAN 日本味再発見 味噌知る講座(2/1:20名)

②武蔵野プレイスギャラリーコンサート 年3回(7/21,12/22,2/8 各日2回延523名)

③キャリア養成講座 ○ミニブルーム交流カフェ(7/14:15名) ○大人の学び場(10/22~全5回:15名)

(2) イベント事業

①プレイス総合イベント「プレイス・フェスタ2013」 12/7~23 14事業

②境南ふれあい広場公園活用事業

- 親子天体教室「望遠鏡をつくって秋の星空を楽しもう」(9/15:18組38名)
- 天文2Days@武蔵野プレイス(3/19:37名 3/22:延145名)
- DANCEプレイス(12/15延420名)
- 青空ふれあいおはなし会(11/150名 11/2225名)

③ギャラリー活用事業 ○科学×歴史のクロストーク(10/1:35) ほか

④機能連携事業

- 朗読ことばあそび倶楽部 ○事業関連図書展示 ○青少年POP展示
- 遠野文化研究センター連携事業
 - ・特別対談 ようこそ異界へ～遠野物語～(12/15121名)
 - ・ギャラリー展示 物語の泉～遠野郷を訪ねてみませんか(1/11~13)
 - ・連続講座『遠野物語』をひもとく<全3回>(1/25~3/145名)

(3) 連携事業

①大学等との連携

○武蔵野地域自由大学運営事業

- ・自由大学講座<全4回>前期8/22~9/12:延339名、後期10/11~11/22:延298名

○武蔵野地域五大学共同事業

- ・共同講演会<全6回>基調講演(10/8:337名、各大学講演会<全5回>10/10~11/8:延496名)
- ・共同教養講座<全20回>(6/8~12/7:120名)
- ・寄付講座 東京女子大(全14回:70人)、日本獣医生命科学大(全13回:50人)
- ・垂細亜大(全15回:49人)、成蹊大(全14回:120人)、武蔵野大学(全14回:82人)

○土曜学校

- ・朗読ことばあそび倶楽部<全 6 回>9/7～12/7:30 名)
- ・世界を知る会 小学 1～2 年生コース<全 2 回> (6/29, 7/6:25 名)
小学 3～6 年生コース<全 8 回> (6/1～12/7:25 名)
- ・亜細亜大学経営学教室 (7/6:15 名)
- ・東京女子大学英語体験講座英語でジャンケンポン! (11/2:25 名)
- ・成蹊大学ロボット教室<全 3 回> (10/12,19,26:30 名)
- ・武蔵野大学リズム道場<全 3 回> (10/5,12,19:22 名)

○いきいきセミナー

- ・前期(全 13 回 第 80 期 4/11～7/11:45 名) ○後期(全 13 回 第 81 期 9/12～12/6:33 名)

②市民・市民団体等との連携事業

- 老壮シニア講座<全 11 回> (5/15～3/19:延 1,303 名)
- 趣味の作品展 (武蔵野市民文化会館 3/8～10:延 833 名)
- 聴覚障害者教養講座 ○手話の魅力と奥深さ (9/14:132 名) ○宇宙に憧れて (11/9:103 名)

③企業、研究機関等との連携事業

- 地域企業連携事業
 - ・武蔵野プレイス鉄道探検隊～駅と鉄道の秘密を知ろう!～ (12/14:24 名 JR 武蔵境駅協力) ほか

○近隣研究機関・大学等連携事業

- ・中近東文化センター連携事業
 - 夏休み体験講座「古代オリエント探求～粘土でつくろう! 中近東の宝物～」(8/2, 3:21 組 48 人)
 - 中近東文化センター附属博物館 武蔵野市民感謝ウィーク (8/27～31:128 人)
 - 中近東文化センター古代史講座「古代エジプトへの誘い」(2/1,8,15:80 人)
- ・むさしさいこども未来の詩ワークショップ 未就学児 (10/19:10 名) 小学生 (11/2:13 名)

(4) 地域映像アーカイブ運営事業

武蔵野市に関する映像データの収集と活用：動画 111 点、静止画 206 点 (平成 25 年度末現在)

3 市民活動支援事業

(1) NPO マネジメント事業

- ①相談事業 延べ 32 件
- ②市民活動マネジメント講座

実施日	タイトル	参加者数
6/27	「『伝わる』広報のための NPO マーケティング」	25 名
7/25	「知っておきたい! NPO のこと～法人になるメリット&デメリット」	10 名
9/24	「これでわかる! NPO 法人設立のポイント」	18 名
11/29	「基礎から学ぶはじめての NPO 会計」	23 名
1/26	「もうこわくない! NPO の税務」	13 名
3/13	「市民活動のための文章力アップ講座」	24 名

③市民活動専門家相談

- 中小企業診断士による市民活動・NPO 団体のための「活動・運営相談会」(10/28 1 団体)
- 公認会計士・税理士による「会計・税務相談会」(1/26 1 団体)

(2) 相互交流・理解促進事業

- ①市民活動団体交流事業 4 回 (5/31:18 名 7/27:15 名 11/9:13 名 1/25:14 名)
- ②市民活動団体企画講座
 - 「わかりますか? 思春期のこころとからだ」(3/9:57 名 チャイルドラインむさしの)
 - 「好感度 UP! 自己紹介のコツ」(3/29:23 スキルノート)
- ③市民活動フォーラム「おもしろい時(人生・暮らし)をつくる」(3/15:63 名)

(3) 啓発事業 :

- ①ニューズレター発行 4 回 (6/10,9/1,12/1,3/7)
- ②市民活動啓発事業「あなたの街の市活人(しかつんちゅ)展 2013」
(8/22～27 プレイスギャラリー、12/18～26 市役所 1F、2/14～22 アトレ吉祥寺 2F)

(4) 市民活動フロア懇談会 2 回 (7/27:16 名 1/25:9 名)

(5) 市民活動フロア運営協議会 6 回 (4/24 6/4 8/24 9/29 12/21 3/1)

4 青少年活動支援事業

(1) 居場所づくり事業

- ① サウンドスタジオ利用者講習会 76回 316名
- ② スタジオラウンジ クリスマス装飾 (制作 11/16~12/10:120名、展示 12/12~24)

(2) キャリア形成支援事業

- ① むさしのFM出演 12回 各1組
- ② 講座事業

実施日	タイトル	参加者数
6/22	「プロに学ぶ! ドラム講座」	10名
7/30	「プロに学ぶ! イラスト講座」	7名
8/29	「プロに学ぶ! ダンス講座」	13名
10/27	「プロに学ぶ! 料理講座」	6名
2/9	「プロに学ぶ! お菓子講座~バレンタインにかわいいお菓子を作ろう」	8名
3/8	「プロに学ぶ! 演劇講座~自分の機能(ちから)に気づく! コトバとカラダの演劇ワークショップ~」	19名

③ 自主企画 「MUS×MAS LIVE」(12/15:6組)

④ 青少年リクエスト企画「卓球大会」 (9/23:7組)

(3) 相互交流・理解促進事業

- ① スタジオラウンジ交流事業 12回:延 215人
- ② 青少年によるテーマ展示「告白」(1/24~30:59名)
- ③ Music Place 青少年たちの音楽発表会 2014(3/30 スイングホール 8組出演)
- ④ 第33回 むさしの青空市ステージ出演 11/10:1組
- ⑤ 啓発事業
 - 展示「3Rで循環型社会~やってみようかな~」(6/17~30)
 - 体験学習「エコ料理体験~スパニッシュオムレツ作り~」(6/23:40名)

(4) 広報事業 ニュースレター発行 年4回 (6/1 7/5 12/1 2/25)

● 施設利用状況

1 来館者数 1,608,859人/年

2 貸出施設年間利用件数と利用率 (フォーラムは2分割利用が可能。A,Bの利用件数とは全面利用を含めたもの。)

		利用件数	操業数	利用率 (%)
ギャラリー		591	924	64.0%
フォーラム		1,109	1,848	60.0%
	A	548	924	59.3%
	B	561	924	60.7%
スペース	A	791	924	85.6%
	B	770	924	83.3%
	C	539	924	58.3%
	D	652	924	70.6%
	E	662	924	71.6%
サウンドスタジオ	A	1,344	1,540	87.3%
	B	1,279	1,540	83.1%
パフォーマンススタジオ		1,059	1,540	68.8%
クラフトスタジオ		399	1,540	25.9%

3 利用実績

(1) 市民活動支援

- ① 団体登録件数 新規登録 56件 (累計 326団体)
- ② ラウンジ利用団体数 925団体
- ③ 相談件数 32件
- ④ プリント工房利用件数 1,078件

(2) 青少年活動支援

ラウンジ定時カウント数 (平均値。最大は 5/18(土) 15時の 147名)

時間	11:00	13:00	15:00	17:00	19:00	21:00
人数	33	43	71	75	49	29

● 視察受入れ件数及び人数 108件 974名