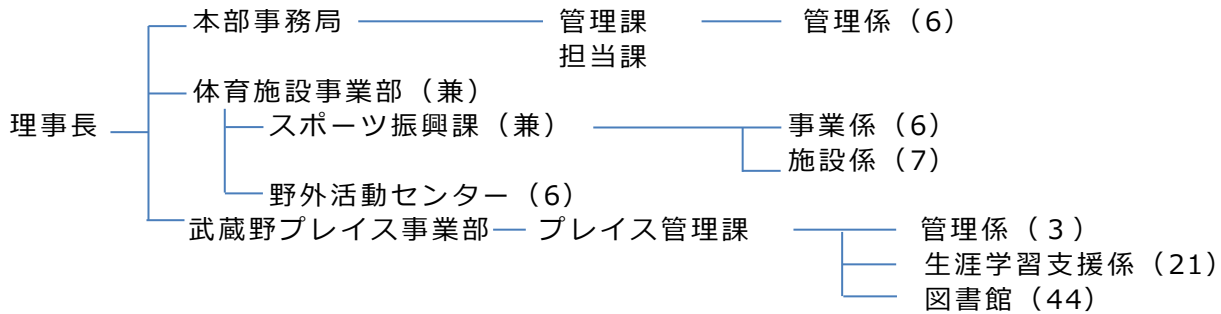


平成 24 年度 武蔵野プレイス年報

●組織運営

- 1 所管 武蔵野市教育委員会生涯学習スポーツ課
- 2 指定管理者 公益財団法人武蔵野生涯学習振興事業団



職員数 97名 (派遣 13名 固有 27名 嘱託 57名) *理事長除く (平成 25年 3月 31日)

●経費

1 事業団決算

(1) 収入

科目	金額 (円)	備考
指定管理料	471,844,228	
委託料以外の収入 (運用益等)	5,746,777	内カフェ管理手数料 3,073,722
合計	507,800,127	

(2) 支出

科目	金額 (円)
人件費	306,011,437
生涯学習事業費	41,454,365
施設管理費	115,848,121
その他事業費	8,662
運営費	14,268,420
合計	477,591,005

【参考】境南ふれあい広場公園に係る指定管理料 3,599,400円

2 市のプレイス関連決算

(1) 歳入 施設使用料 (付属設備使用料を含む。) 15,162,980円

(2) 歳出

科目	金額 (円)	備考
需用費	22,626,328	電気料: 22,626,328、水道料: 5,587,157
役務費	1,364,998	電話料: 1,246,913、火災保険料: 118,085
委託料	498,475,535	指定管理料: 471,844,228、巡回警備業務: 6,430,882、駐輪場整理: 9,227,925、音響調査・補修等: 10,972,500
使用料・賃借料	906,449	複写機借上
工事請負費	5,534,550	2階吹抜、4階テラス手すり、パフォーマンススタジオ鏡
償還金、利子及び割引	116,250	使用料過年度還付: 116,250
合計	534,611,267	

●生涯学習事業

1 図書

(1) 図書蔵書数 155,435 冊 (市立図書館全館 813,460 冊)

(2) 図書貸出件数等

	プレイス	3館合計
貸出利用登録者数	-	123,866名
貸出冊数	969,380冊	2,398,397冊
予約件数	72,020件	547,070件
(うち他自治体からの借受冊数)	(1,528冊)	(4,238冊)
レファレンス件数	22,820件	54,535件

(3) 事業

①シネマプレイス

年6回(5/13:63名、7/15:43名、9/9:40名、11/18:58名、1/20:53名、3/17:57名)

②トピックス

図書フロア 年6回(総展示数1,289冊) 青少年フロア 年2回(総展示数230冊)

③こどもまつり

工作教室(7/2:26名、7/21:11名)、科学遊び(7/23:26名)、昆虫教室(7/29:37名)

④どっきんどようび

映画会(5/12:69名、1/12:114名) 人形劇(9/2:197名)

⑤科学遊び教室 2回(8/9:19名、8/23:15名)

⑥おはなし会 35回(毎週金曜日) 参加者延1,209名(大人228名、子ども298名)

⑦読書の動機付け指導

桜野小学校(6/12, 13)、境南小学校(5/15)、第二小学校(5/31)

2 生涯学習支援事業

(1) 生涯学習講座

①武蔵野プレイス食文化講座

○香で広げる日本茶の愉しみー日仏食文化のマリアージュ(5/27:2回延65名)

○知って活かすパティシエの知恵～スイーツから見える「甘い」世界～(12/16:2回延29名)

②武蔵野プレイスギャラリーコンサート

年4回(6/3,8/4,9/16,12/15 各日2回、延1,016名)

③キャリア養成講座

○大人の学び場(10/23～全5回:10名) ○ミニブルーム交流カフェ(2/8:9名)

(2) イベント事業

①プレイス総合イベント「プレイス・フェスタ2012」 12/9～24 10事業

②境南ふれあい広場公園活用事業

○夏の夜空を見てみよう(8/26:155名) ○クリスマス天文レクチャー(12/23:61名)

③機能連携事業

○図書展示『じぶん×ゆめ×しごと=みらい』(7/5～9/4)

○聞いて、実践!ブックトークで調べる学習 図書館体験教室(8/3:6名)

(3) 連携事業

①武蔵野地域自由大学運営事業

○自由大学講座<全5回>前期6/1～7/6(延378名)、後期10/23～11/27(延200名)

②武蔵野地域五大学共同事業

○共同講演会<全6回>基調講演(10/5:238名、各大学講演会<全5回>10/17～11/9:延392名)

○共同教養講座<全20回>(6/2～12/1:120名)

○寄付講座(五大学と中近東文化センター) 各半年間×6講座(延323名)

③土曜学校

- 朗読ことばあそび倶楽部<全 6 回>9/15~12/8:32 名)
- 世界を知る会 小学 1~2 年生コース<全 2 回> (6/9, 16:25 名)
小学 3~6 年生コース<全 8 回> (6/2~12/8:24 名)
- 亜細亜大学経営学教室 (7/7:38 名)
- 東京女子大学パイプオルガン探検隊 (10/20:18 名)
- 成蹊大学ロボット教室<全 3 回> (9/8,15,22:25 名)
- 武蔵野大学リズム道場<全 3 回> (10/6,13,20:34 名)

④中近東文化センター活用事業

- 夏休み体験講座「古代オリエント探求~衣装体験と楔形文字講座~」(8/7, 21:27 組 60 人)

⑤いきいきセミナー

- 前期<全 13 回> (4/13~7/9:45 名) ○後期<全 13 回> (9/18~12/18:45 名)

⑥老壮シニア講座<全 11 回> (5/16~3/13:延 1,416 名)

⑦趣味のつどい (3/9~11:延 846 名)

⑧聴覚障害者教養講座

- 東日本震災の実態と今後の防災への取組み (9/8:78 名)
- 演劇人生 31 年目の私 (11/17:82 名)

⑨地域企業連携事業

- 武蔵野プレイス鉄道探検隊、武蔵境駅バックヤードツアー (10/28:30 名), 展示
- むさしさいこども未来の詩ワークショップ 幼児部門 (11/3:16 名) 小学生部門 (11/4:12 名)

(4) 地域映像アーカイブ事業

武蔵野市に関する映像データの収集と活用：動画 83 点，静止画 127 点（平成 24 年度末現在）

3 市民活動支援事業

(1) NPO マネジメント事業

- ①相談事業 延べ 83 件
- ②市民活動マネジメント講座

実施日	タイトル	参加者数
6/26	「2 時間でわかる NPO 法人設立入門」	27 名
11/5	「『共感』が人を呼ぶ！市民活動流広報術のススメ」	24 名
1/24	「じっくり学ぶ！~新・NPO 法人会計基準対応版」	25 名

- ③市民活動専門家相談 「行政書士が NPO に関する悩みをサポートします！」(12/1) 3 団体

(2) 相互交流・理解促進事業

- ①市民活動フロア運営協議会 2 回 (12/23,2/23)
- ②市民活動団体交流事業 2 回 (7/14~16:13 団体,3/26:15 団体)
- ③市民活動団体企画講座「ピア・サポートで学ぶ人間関係~相互理解の大切さ~」(2/23) 21 名
- ④市民活動フォーラム「情報のチカラ~未来をひらく“力”がある~」(3/16) 49 名

(3) 啓発事業

- ①ニューズレター発行 4 回 (6/1,9/8,12/1,3/1)
- ②市民活動啓発事業「あなたの街の市活人（しかつんちゅ）展」(10/23~30)

4 青少年活動支援事業

(1) サウンドスタジオ利用者講習会 122 回 483 名

(2) 居場所づくり事業

①スタジオラウンジ装飾事業

「七夕編」(6/17~7/8、245 名)、「クリスマス編」(11/15~12/25、121 名)

②青少年リクエスト企画 「大富豪大会」(9/6、6 名)、「将棋大会」(9/7、5 名)

③パブリックビューイング

「Music Place」(6/23、39 名)、「スクールライブショー」(3/17、人数把握不可)

(3) キャリア形成支援事業

①むさしのFM出演 9回 各1組

②講座事業

実施日	タイトル	参加者数
6/17	ダンス講座～プロから学ぼうダンスの基礎～	30名
7/7	青少年のための天文講座～武蔵野プレイス DE 宇宙旅行～	30名
8/2	青少年のためのボルダリング講習会	6名
8/21	青少年のためのバンド講座ポイトレワークショップ	26名
2/3	バレンタインにとろけるチョコケーキをつくろう	8名

③自主企画事業 「むさしのフュゾライブ」(1/13) 5組

(4) 相互交流・理解促進事業

実施日	タイトル	参加者数
6/23	サウンドスタジオ利用者交流会「Sound Café」	8名
6/26	テーブルサッカー大会	9名
9/24	相互交流事業 フライングターゲット	35名
10/8	第29回全国都市緑化フェア TOKYO への協力	バンド6組、ダンス2組
10/28	青少年によるダンス発表会～DANCEプレイス～	5組
11/11	第32回むさしの青空市ステージ出演機会提供	1組
2/17～23	青少年による展示発表「墨と筆で描く」	50名
3/1～19	啓発事業「働くってどんな感じ?～アルバイトデビュー編～」	
3/24	青少年たちの音楽発表会 Music Place2013	10組

(5) 広報事業 ニュースレター発行 年4回(5/20 7/13 11/15 3/1)

●施設利用状況

1 来館者数 1,509,979人/年

2 貸出施設年間利用件数と利用率(フォーラムは2分割利用が可能。A,Bの利用件数とは全面利用を含めたもの。)

		利用件数	操業数	利用率(%)
ギャラリー		616	921	66.9%
フォーラム	全面	441	921	47.9%
	A	540	921	58.6%
	B	528	921	57.3%
スペース	A	769	921	83.5%
	B	753	921	81.8%
	C	523	921	56.8%
	D	619	921	67.2%
	E	620	921	67.3%
サウンドスタジオ	A	1324	1535	86.3%
	B	1298	1535	84.6%
パフォーマンススタジオ		882	1535	57.5%
クラフトスタジオ		512	1535	33.4%

3 利用実績

(1) 市民活動支援

- ①団体登録件数 新規登録 61件(累計270団体)
- ②ラウンジ利用団体数 808団体
- ③相談件数 83件
- ④プリント工房利用件数 1087件

(2) 青少年活動支援

ラウンジ定時カウント数(平均値。最大は10/21 15時の133名)

時間	11:00	13:00	15:00	17:00	19:00	21:00
人数	26	37	63	70	44	29

●視察受入れ件数及び人数 80件 815名