

電卓もいらない！

1 から学べる

# NPO法人会計入門



「分からないからやらない」をなくす

この講座ではNPO法人の会計に関するあれこれを  
電卓も使わないほど1から学びます。

会計に対するぼんやりとした苦手意識を克服して  
今よりもっと信頼できる法人に変えてみませんか？



日時

2026年

1月24日(土)

場所

武蔵野プレイス3階スペースC

講師

公認会計士・税理士・CFP

内藤 純

定員

25名（申込順）

参加費

1,000円

対象

- ・新しくNPO法人の立ち上げを考えている方
- ・NPO法人や市民活動団体の代表、会計担当の方
- ・テーマに関心のある方



NPO法人や公益法人など  
様々な組織の税務顧問や監  
事等を引き受けるほか、東  
京ボランティア・市民活動  
センターにて長年、講師と  
専門相談員を務める



公益財団法人 楽しむ、出会う、わかちあう  
武蔵野文化生涯学習事業団



ひと・まち・情報 創造館  
武蔵野プレイス

お申込みの詳細は  
裏面をご覧ください





## 講師プロフィール

### 内藤 純

昭和43年山梨県生まれ。平成6年10月に公認会計士試験第2次試験合格。監査法人にて上場会社や非営利法人の会計監査に従事。平成10年3月に内藤公認会計士事務所を開設し平成12年9月に税理士登録。平成24年2月には、東京都認定NPO法人取得等支援事業推進会議では委員長をつとめ、専門家・NPO向けの各種研修会、NPO法人への個別指導派遣を実施。その他、東京税理士会日野支部、副支部長や、NPO法人、社会福祉法人、公益法人、LLP、中小企業、上場企業など様々な組織の税務顧問や監事・監査役を引き受けている。



## 申込方法

2025年12月1日(月)より申込順

※定員に達し次第終了

当日に講師に質問したいことがある場合は  
その内容をお申し込みの際にお伝えください



メール

gr-shikatu@musashino.or.jp

①講座名②氏名（フリガナ）③電話番号を明記

電話

0422-30-1903（武蔵野プレイス市民活動支援担当）

窓口

武蔵野プレイス3階市民活動カウンター



## アクセス

〒180-0023

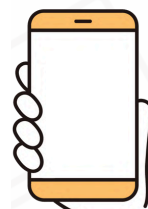
東京都武蔵野市境南町2-3-18

JR中央線・西部多摩川線

「武蔵境駅」南口下車 徒歩1分



## ホームページ



お申込み時にいただいた個人情報は「武蔵野市文化・スポーツ・生涯学習ネット」を運営する武蔵野文化生涯学習事業団が管理運営する施設の予約および教室の実施・運営に必要な範囲内で使用いたします。それ以外の目的で使用することはありません。



公益財団法人 楽しむ、出会う、わかちあう  
武蔵野文化生涯学習事業団



ひと・まち・情報 創造館  
武蔵野プレイス