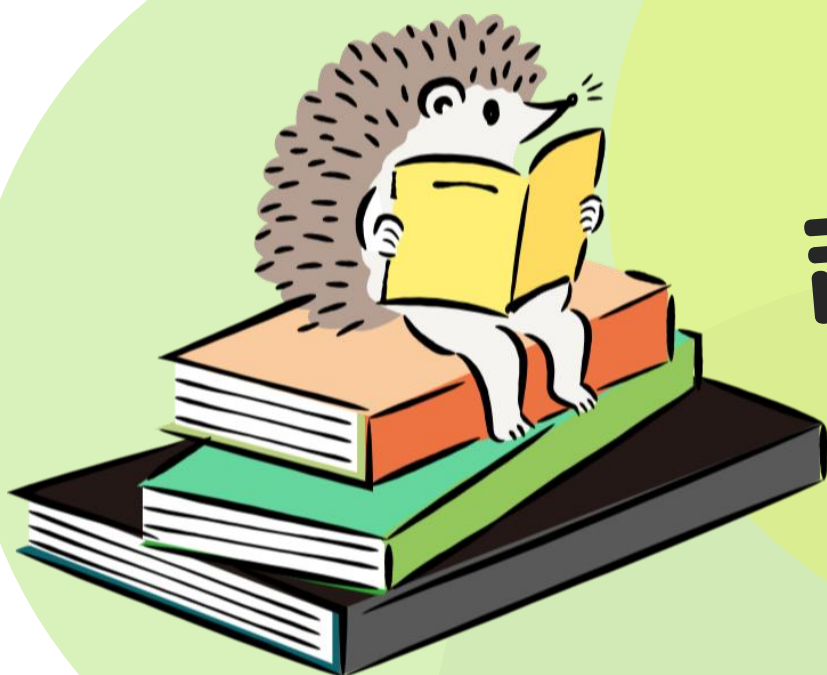


ちょこっと 司書体験



図書館の仕事をちょこっと体験してみませんか？
いろいろな体験コースからお選びいただけます。

日時：下の期間・時間の間で担当者と相談のうえ決定

[期間] 令和8年6月14日(日)～令和8年9月22日(火・祝)の火・金・日曜日

[時間] 午後2時30分～4時30分までのうち、30～60分程度

※体験コースのうち、バックヤード体験は午後3時30分～4時30分、

レファレンス体験は午後2時30分～3時30分と時間が決まっておりますのでご注意ください。

場所：武蔵野プレイス

対象：中学生以上の青少年(20歳になった年の年度末までの方)

参加費：無料

申込：希望日の3週間前から1週間前まで電話にて受付

例：希望日が6月14日(日)の場合、5月24日(日)～6月7日(日)まで申込可。

※チラシ裏面またはWEB(右下二次元バーコード)の申込方法を参考に「希望体験コース」を選んでお申込みください。

問合せ：武蔵野プレイス図書館^{ワイエー}YA担当 (0422-30-1900)



体験コース内容

① バックヤード体験

15:30~16:30(約60分)

プレイスの1階にある返却口の奥はどうなっているのでしょうか。普段は見ることのできない図書館の裏側をのぞいてみませんか？

バックヤード機器の見学や本の返却業務など、これぞ図書館！な体験が待っています。実際にフロアに出て、本の配架もしていただきます。

② 本の修理体験

(約30~60分)

傷んでしまった本を修理するのも、司書のお仕事です。

破れてしまった本、ページが外れてしまった本などの修理の仕方を知って、きれいに直してみましょう。

専用のテープやのり・ペンを使って、図書館の本を実際に修理します。

③ ブックコート

フィルムかけ体験

(約30~60分)

何度も貸出され、何年も読まれる図書館の本。必要な人の手にいつもきれいな状態で届けられるように、専用のブックコートフィルムをかけています。ご自身の本でフィルムをかけたいものがあれば、1冊持ってきてください。

④ POP 作り体験

(約60分)

図書館を利用する方々へ、あなたのイチオシの本を紹介しませんか。紹介したい本を1冊持ってきてください(もしくは図書館内で選んでもOK)。本の魅力が伝わるデザインや言葉を考え、文字や色紙で飾って、POPを作りましょう。作っていただいたPOPは実際に図書館に展示します。

⑤ 司書のお仕事

インタビュー

(約30分)

図書館司書ってどんな仕事なの？楽しかったこと、大変だったことは？やりがいてどんな時に感じるの？などなど、将来図書館司書になりたいあなたや、働くことについて知りたいあなたのインタビューをお受けします。

⑥ レファレンス体験

14:30~15:30(約60分)

調べもの相談(レファレンス)とは、利用者の方が「こんな資料を探している」「どうやって調べたらよいかわからない」というとき、必要な資料や情報を探お手伝いをするサービス。

オンラインデータベースや図書館の本を使いながら、例題を解いてみましょう。

※撮影は原則できません(動画撮影不可)。写真を撮りたい場合は、個別にお申し出ください。

申込方法

5月24日(日)から申込みを受付けます。

希望日の3週間前から1週間前までに、希望の体験コース、希望日時、氏名、年齢、電話番号をお知らせください。

電話番号：0422-30-1900(プレイス図書担当)

※ 担当者不在の場合は、日程調整のため折り返しご連絡いたします。

※ 希望日時と希望体験が重なった場合は、2名まで同時に受け付けます。

※ 日程は、他イベントと重なる日、職員人数が少ない日、担当職員の職務都合上対応が難しい日などの場合、ご希望に沿えないことがあります。

アクセス

JR中央線・西武多摩川線「武蔵境駅」南口下車 徒歩1分



※ お申込時にいただいた個人情報は、武蔵野文化生涯学習事業団が管理運営する教室の実施・運営に必要な範囲内で使用いたします。それ以外の目的で使用することはありません。

お問合せ 公益財団法人武蔵野文化生涯学習事業団 武蔵野プレイス図書館 YA(ワイエー)担当
〒180-0023 東京都武蔵野市境南町 2-3-18 TEL 0422-30-1900