

武蔵野市民文化会館

Musashino Civic Cultural Hall

練習室・会議室・和室・茶室

ご利用案内

2025年7月 改訂版

施設案内

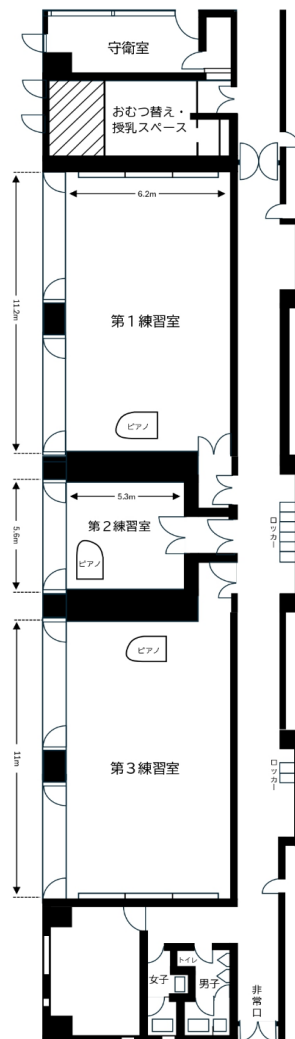
※練習室・会議室・和室・茶室は、いずれも有料の講演会や講習会、営利を目的、または営利に繋がると思われる行為(体験レッスン、相談会、勧誘、集会、実演販売等)では使用できません。

■練習室(1階)

器楽、室内楽、声楽などの練習に利用できます。

第1練習室	(66㎡) 定員36名 グランドピアノ(ヤマハ)有料 大鏡 無線LAN 無料
第2練習室	(25㎡) 定員 8名 グランドピアノ(ヤマハ)有料
第3練習室	(66㎡) 定員36名 グランドピアノ(ヤマハ)有料 大鏡
使用上の注意	<ul style="list-style-type: none"> ・発表会や演奏会、各種教室、レッスン等では使用できません。 ・室内では、飲食できません。 ・使用楽器によっては、音量の制限がございます。 ・拡声器の使用はできません。また、大きな音出し、音楽再生機器などを使用する場合は音量の制限がございます(電源使用は有料です)。 ・ピアノの保護のため、当会館での特殊奏法はご遠慮ください。 ・譜面台は5本まで無料でご使用いただけます。(6本目以降 100円/1本)

練習室配置図



■会議室（3階）

会議、控室などに利用できます。

第1会議室	(87㎡) 定員34名 テーブル 1.8m×0.6m 13台 ホワイトボード 無線LAN 無料
第2会議室	(49㎡) 定員19名 テーブル 1.5m×0.6m 8台 ホワイトボード 無線LAN 無料
使用上の 注意点	<ul style="list-style-type: none"> ・飲食を目的とした会合には使用できません。 ・拡声器の使用はできません。また、原則音出しはできません。 ・電源使用は有料です。

■和室（4階）

会合、控室などに利用できます。

第1和室	定員15～20名（10畳）	合計54㎡
第2和室	定員15～20名（10畳）	内露地のある唐紙間仕切り、踏込、次の間、座卓、座布団付き
使用上の 注意点	<ul style="list-style-type: none"> ・飲食を目的とした会合には使用できません。 ・拡声器の使用はできません。また、音出しはできません。 ・電源使用は有料です。 ・ホワイトボードはございません。 	

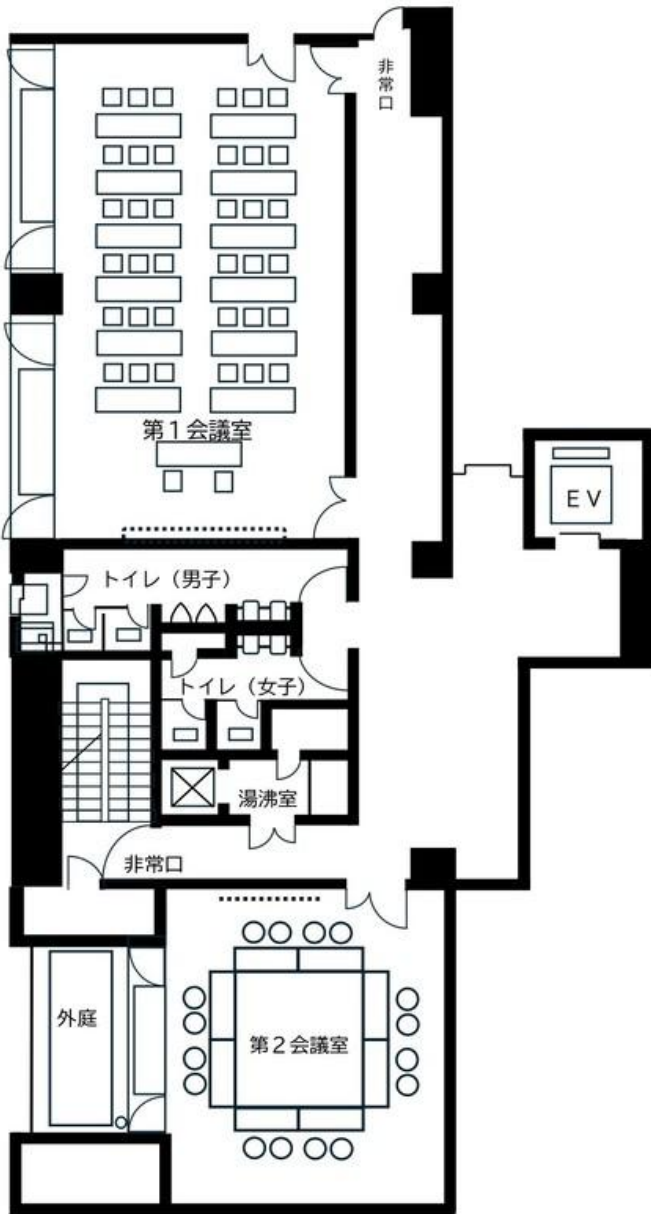
■茶室（4階）

お茶会用のお部屋です。（定員20名）

小間	(4.5畳) つくばい、にじり口、床の間、炉(電熱)、水屋付き
広間	(10畳) 待合、床の間、炉(電熱)、水屋付き
道具	<p>茶道具は茶室利用者に限り無料貸し出しいたします。</p> <p>詳細はお問い合わせください。</p>
使用上の 注意点	<ul style="list-style-type: none"> ・お手前以外のお食事はできません。 ・拡声器の使用はできません。また、音出しはできません。 ・茶道具のご使用後は、定位置にお戻しください。 ・控室としてのご利用はできません。

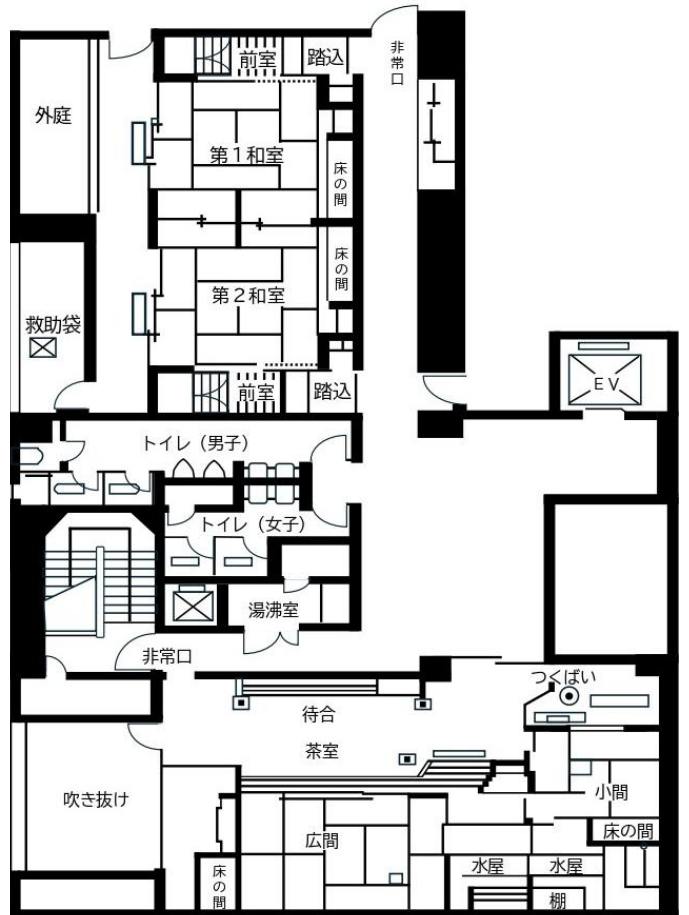
会議室配置図

3階



和室・茶室配置図

4階



施設使用の申込と支払方法

(1) 受付期間

使用月	インターネット抽選申込期間	申込受付期間		
	使用する月の7か月前の15日から6か月前の1日まで	使用する月の6か月前の15日から使用日の3日前まで		
7月	前年12月15日から本年1月1日まで	本年1月15日(受付開始日)から	◇ インターネット申込 使用日の3日前まで	
8月	本年1月15日から2月1日まで	本年2月15日(受付開始日)から		
9月	本年2月15日から3月1日まで	本年3月15日(受付開始日)から		
10月	本年3月15日から4月1日まで	本年4月15日(受付開始日)から		
11月	本年4月15日から5月1日まで	本年5月15日(受付開始日)から		
12月	本年5月15日から6月1日まで	本年6月15日(受付開始日)から		
翌年1月	本年6月15日から7月1日まで	本年7月15日(受付開始日)から		◇ 窓口申込 使用開始前まで
翌年2月	本年7月15日から8月1日まで	本年8月15日(受付開始日)から		
翌年3月	本年8月15日から9月1日まで	本年9月15日(受付開始日)から		
翌年4月	本年9月15日から10月1日まで	本年10月15日(受付開始日)から		
翌年5月	本年10月15日から11月1日まで	本年11月15日(受付開始日)から		
翌年6月	本年11月15日から12月1日まで	本年12月15日(受付開始日)から		

練習室・会議室・和室・を大・小ホールの楽屋として使用する場合は、大・小ホールの受付期間と同時に受付します。詳細は[大ホール・小ホール利用の案内]または当会館WEBサイトをご参照ください。

- ・当会館窓口では受付開始日が休館日に当たるときはその翌日から受付します。
- ・当会館で受付を開始した日の翌日以降に武蔵野公会堂・吉祥寺シアターの窓口でも受付します。
- ・窓口申込最終日が休館日にあたる時は窓口でのお申し込みはその前日までで受付を終わります。
- ・抽選申込方法詳細は7ページをご参照ください。

(2) 申込方法と支払い(インターネット申込または窓口申込)

◇ インターネットから申し込み

事前に「武蔵野市文化・スポーツ・生涯学習ネット」への利用者登録が必要です。

登録の種類

市内	団体	団体代表者として登録する本人が 武蔵野市内に在住・在勤・在学
	個人	登録者本人が 武蔵野市内に在住・在勤・在学
市外	団体	武蔵野市以外の住所での登録
	個人	

在勤・在学の条件で市内登録をご希望の場合、在勤・在学先の住所をご登録いただく必要があります。ご登録いただいた団体名・氏名・住所等は、施設使用料領収書などの書類に記載されます。

登録方法

仮登録

「武蔵野市文化・スポーツ・生涯学習ネット」(右記QRコード)から仮登録を行ってください。



※QRコードは(株)デンソーウェブの登録商標です。

本登録

原則として武蔵野市民文化会館窓口で承ります。登録者ご本人(団体登録の場合:代表者ご本人)がご来館ください。

持参書類: 本人確認ができるもの(運転免許証・健康保険証・マイナンバーカード など)
市内に在勤・在学の方は、在勤・在学が証明できるもの(社員証・学生証など)

登録完了

登録完了後、利用者カードを発行します(有効期限は3年間)。

インターネット申込

「武蔵野市文化・スポーツ・生涯学習ネット」にログイン後、申し込みます。
(月に2日間まで) ※申込は翌日0:00に確定し使用料が発生します

施設使用料のお支払い

①と②の方法があります

①オンライン決済(クレジットカード)→受付日から10日以内にインターネットで決済操作をしてください。
②納付書→受付日から10日以内にインターネット(クレジットカード)決済しない場合はこちらから納付書を郵送いたします。記載された納期限までに取扱金融機関窓口で納付をお願いいたします。

使用承認書

オンライン(クレジットカード)決済された方→ 「施設使用承認書兼領収書」を印刷または保存してください。
納付書払いされた方→ 入金確認後、「施設使用承認書」を郵送いたします。

使用当日

窓口で「施設使用承認書兼領収書」または「施設使用承認書」をご提示ください。

◇ 施設窓口(武蔵野市民文化会館・武蔵野公会堂・吉祥寺シアター)で申し込み

受付書記入後、施設使用申請書に署名していただきます。納付書をお渡ししますので、記載された納期限までに取扱金融機関窓口で納付をお願いいたします。入金確認後、連絡担当者様宛に「施設使用承認書」を郵送します。ご利用当日、窓口にてご提示ください。

※[練習室]月ごとの申込可能日数:窓口とweb合わせて最大2日まで(webでは2日まで)
ただし、使用月の前月になれば最大4日まで、当月になれば制限なし。(窓口でのみ追加申込み可能)

※ 受付開始日は当会館窓口でのみ受け付けます。

※ キャッシュレス(クレジットカード・電子マネー・QRコード等)でのお支払いも可能です。

(3)インターネット抽選申込方法

利用者登録	事前に利用者登録(無料)が必要です(6ページ参照)。
インターネット申込	抽選申込期間締切日(5ページ参照)までに「武蔵野市文化・スポーツ・生涯学習ネット」にログイン後、申し込みます。(月に2日間まで)
抽選結果通知	抽選申込締切月の7日以降、登録メール宛に抽選結果を通知します。メールアドレスを登録していない団体(または、個人)は、ログイン画面でご確認ください。
予約確定	当選の場合、抽選申込締切月の7日～14日までに予約確定ボタンを押して確定してください。 ※期間内に確定されなかった申込は当選無効 となります。
施設使用料のお支払い ①と②の方法があります	①オンライン決済(クレジットカード)→予約確定日から10日以内にインターネットで決済操作をしてください。 ②納付書→予約確定日から10日以内にインターネット(クレジットカード)決済しない場合はこちらから納付書を郵送いたします。記載された納期限までに取扱金融機関窓口で納付をお願いいたします。
使用承認書	オンライン(クレジットカード)決済された方→「施設使用承認書兼領収書」を印刷または保存してください。 納付書払いされた方→入金確認後、「施設使用承認書」を郵送いたします。
使用当日	窓口で「施設使用承認書兼領収書」または「施設使用承認書」をご提示ください。

(4)附属設備使用料について

附属設備(ピアノ・プロジェクター等)利用の場合は、入館時に使用料の納付をお願いいたします。

使用の変更・取消

変更・取消の申請手続きは当会館窓口でのみ承ります。使用料全額を納入し、**使用日の30日前までにご来館**の上、申請してください。**使用料納入前に変更・取消手続きをすることはできません。**

[変更]…使用者側の都合で使用日の変更を申請して認められたときは1回に限り変更ができます。変更により使用料に不足が生じたときは、不足分の使用料を追加納入していただきます。過納金が生じたときは、**過納分の半額**をお返しいたします。

[取消]…使用者側の都合で施設の使用取り消しを申請して認められたときは**使用料の半額**をお返しいたします。

※取消期日を過ぎた場合は使用を中止されたとしても使用料は返還できません。

※取消・変更の期日が当会館の休館日にあたるときは、その前日が期日となります。

申込に関する注意事項

- ◇ 使用時間について
準備および後片づけも使用時間に含まれます。
- ◇ 譲渡・転貸の禁止
規定の申し込み手続きに基づく施設の使用権は、第三者に譲渡したり、転貸することはできません。

使用にあたって

- ◇ 電気器具の持ち込みがある場合は、事前に申し出が必要となります(電源使用は有料です)。
- ◇ 荷物の事前配送について
荷物の事前配送はお断りしております。当会館での預かりはできません。ご利用日当日にお持込みください。
- ◇ 湯茶の接待
湯沸かしポットは用意してありますが、湯飲み茶碗・急須・茶葉・布巾等は使用者側でご用意ください。
ポット使用後は水をあけて元の位置に戻してください。湯沸かしポットの電源コードは1階受付で貸出します。
- ◇ 使用者は、次のことを守っていただくとともに、入場者にも同様に徹底してください。
 - ①壁、柱、窓ガラスなどにポスター等を貼ったり、釘、画鋸などを打たないでください。
 - ②定員を超えて入場させないでください。
 - ③危険物や不潔な物品または動物を持ち込まないでください(補助犬を除く)。
 - ④盗難については、当会館は責任を負いかねますのでご了承ください。
 - ⑤敷地内・館内とも禁煙です(喫煙所はありません)。
 - ⑥所定の場所以外では、飲食はしないでください。
 - ⑦寄付金などの募金、商品の陳列・販売または飲食物の販売・提供をしないでください。
 - ⑧騒音や大声を発したり、暴力行為を行うなど、他人に迷惑をかけないでください。
※会議室・和室・茶室での音楽練習はできません。
 - ⑨火気の使用は禁止です。

使用後

- ◇ 終了しましたら、使用した設備・備品は必ず元の状態に戻してください。なお、破損または滅失した場合は、相当額の弁償をしていただきます。
- ◇ ごみは使用者の責任で全てお持ち帰りください。
- ◇ 使用終了後は、1階受付に報告をしてください。職員が原状復帰確認をします。

使用の制限等

次のいずれかに該当するときは、施設使用の承認をしない、または承認を制限、使用の停止、取り消しをする場合があります。

(1) 使用を承認しない場合

- ①公の秩序または善良な風俗を害する恐れがあると認めるとき
- ②施設または附属設備を損傷する恐れがあると認めるとき
- ③管理上支障があると認めるとき
- ④有料の催し物、営利目的または営利に繋がるとと思われる行為を行うとき
- ⑤飲食を目的として利用する場合
- ⑥その他、武蔵野文化生涯学習事業団理事長が使用を不相当と認めるとき

(2) 使用承認を制限、停止、取り消しをする場合

- ①武蔵野市の条例・規則に違反したとき
- ②使用の目的・条件に違反したとき
- ③武蔵野文化生涯学習事業団理事長の指示に従わないとき
- ④災害などの事故により施設の使用ができなくなったとき
- ⑤工事その他の都合により、武蔵野文化生涯学習事業団理事長が特に必要と認めるとき

武蔵野市民文化会館

使用料金一覧表(抜粋)

■ 施設使用料 ■

(円)

市 民				
区 分	午 前	午 後	夜 間	全 日
	9時～12時	13時～17時	18時～22時	9時～22時
第 1 会 議 室	3,100	4,100	5,100	11,000
第 2 会 議 室	1,700	2,400	3,000	6,300
第 1 和 室	1,100	1,600	1,800	3,800
第 2 和 室	1,100	1,600	1,800	3,800
茶 室	1,600	2,400	2,600	5,600
第 1 練 習 室	1,000	1,500	2,000	3,800
第 2 練 習 室	500	700	1,000	1,800
第 3 練 習 室	1,000	1,500	2,000	3,800
市 民 以 外				
区 分	午 前	午 後	夜 間	全 日
	9時～12時	13時～17時	18時～22時	9時～22時
第 1 会 議 室	3,700	4,900	6,100	13,200
第 2 会 議 室	2,000	2,800	3,600	7,500
第 1 和 室	1,300	1,900	2,100	4,500
第 2 和 室	1,300	1,900	2,100	4,500
茶 室	1,900	2,800	3,100	6,700
第 1 練 習 室	1,200	1,800	2,400	4,500
第 2 練 習 室	600	800	1,200	2,100
第 3 練 習 室	1,200	1,800	2,400	4,500

※ 市民は武蔵野市在住、在勤、在学の方となります。(要身分証の提示)

■ 附属設備使用料 ■

使用料の単位は、午前、午後及び夜間の区分をそれぞれ1単位とします。

(円)

分類	器 具 名	単位	使用料金	摘 要
その他	ピ ア ノ	1台	500	練習室
	譜面台(練習室用)	1台	100	折りたたみ式 5台まで無料 6台以降は100円/1台あたり
	プロジェクター	1式	500	パソコンなし
	スクリーン	1掛	100	100インチ
	持込器具電源料	1KW	100	

2019年3月22日改訂

総合案内

利用時間・休館日

開館時間	午前9時—午後10時
休館日	水曜日(祝日の場合は開館し、翌日を休館日とします。さらに祝日が続くときは、順次繰り延べます。) 年末年始(12月29日～1月3日)その他、施設の保守点検等のため、臨時に休館することがあります。
お問い合わせ	電話:0422-54-8822 FAX:0422-54-2014

バリアフリー情報

だれでもトイレ	1階(オストメイト対応・ユニバーサルシートあり) ※他に大ホール・小ホール利用者用のだれでもトイレあり(おむつ交換台あり)
ベビールーム	授乳用個室、おむつ交換台、流し台あり(受付にお申し出ください)
車椅子の貸出	あり(2台／受付にお申し出ください)
車椅子用客席	大小ホールにそれぞれ4席分あり
障がい者用駐車場	3台分あり ※有料駐車場ですが、運転者又は同乗者の障害者手帳をご提示いただければ、料金は免除となります
エスカレーター	あり(1階から2階)
エレベーター	あり(地下駐車場から各階まで1基、大ホールホワイエから2階席まで1基) ※車椅子で大ホール、小ホールへご入場される場合 大ホール:事業主催者にご確認のうえ、1階入口より直接車椅子で入場可能です 小ホール:1階受付前のエレベーターより2階までお上がりください
筆談ボード	あり(受付にお申し出ください)

駐車場

あり(当会館利用者専用の地階駐車料金は1時間200円、高さ2.1m／幅1.7m以下の車輛が入庫可能、一部これを超える大きさの枠あり(最大幅1.85m)、40台程度駐車可能です。主催者や関係者の方も有料となります。)

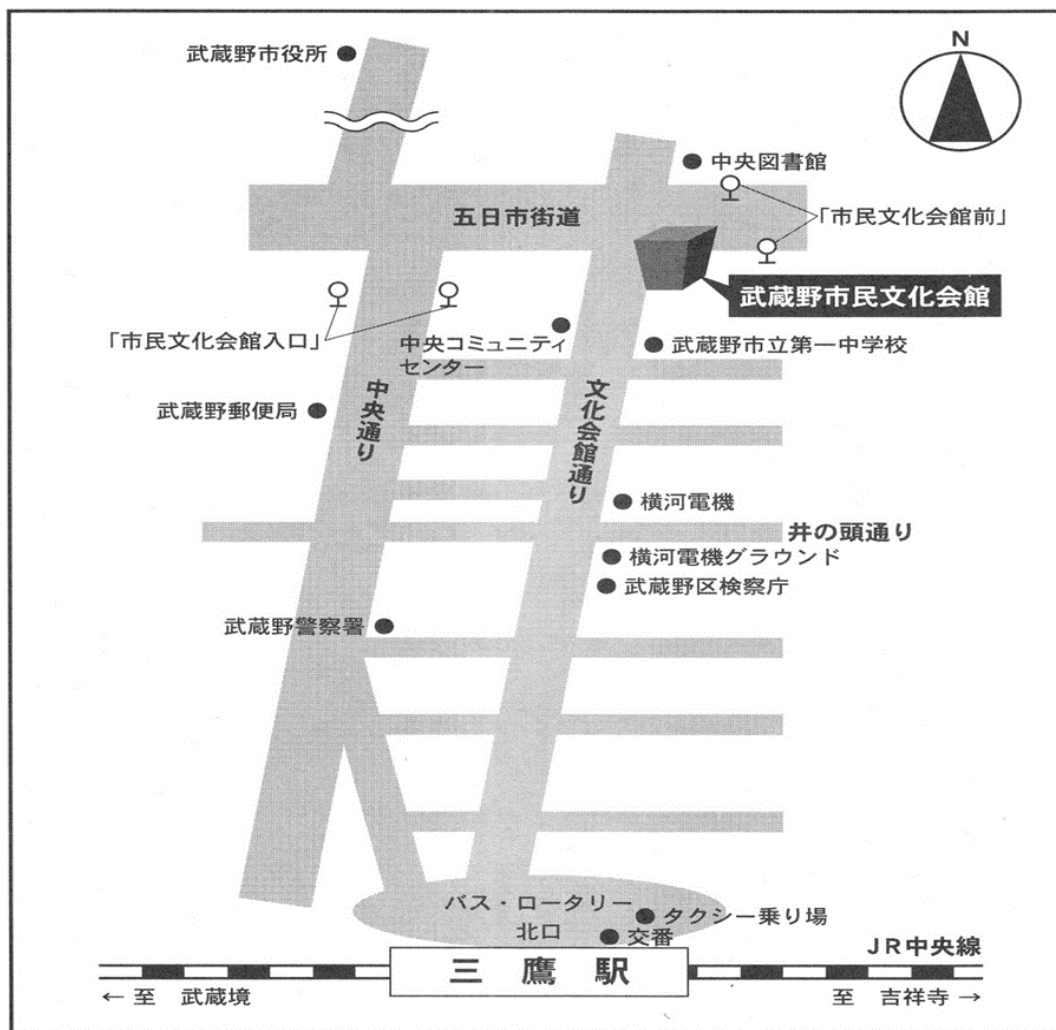
駐輪場

あり(当会館西側かたらいの道沿いに約200台収納可能の利用者専用無料駐輪場があります。原付自転車可。施設使用時間内限りでお願いします。)

コインロッカー

あり(無料で利用できます。使用するときは100円玉を投入し、使用後に戻る仕組みになっています。ただし、鍵を紛失された場合は、鍵の交換費用として実費をお支払いいただきます。)

武蔵野市民文化会館			
利用施設名	施設内容	面積㎡	
大ホール	★定員1252席 (1階固定席912、2階固定席340) 車椅子席4席 ＊オーケストラピット使用の場合 1097席 1階固定席757(前から第5列目まで使用不可) 2階固定席340 ＊仮設舞台階段(花道階段とは違う)を使用する場合 1225席 1階固定席885(最前列席使用不可) 2階固定席340 ＊間口 20m 高さ6.0m～9.5m 奥行18.6m ＊大迫り 12.5m×3m 1基、小迫り2.7m×1.2m 1基 ＊有線LANあり ＊残響時間 1.7秒～2.0秒 (反響板使用:空席時2.0秒、満席時1.7秒 袖幕使用:空席時1.5秒、満席時1.3秒)	舞台 258㎡ (舞台袖除く 8間間口の場合)	
	1F	第1楽屋 定員4名(有料) ＊音出し不可 13㎡(約8畳) 第2楽屋 定員6名(有料) ＊音出し不可 19㎡(約12畳) 第3楽屋 定員5名(有料) ＊音出し不可 16㎡(約10畳) 第4楽屋 定員14名(有料) ＊音出し不可 43㎡(約26畳)	
	中地階	第5楽屋 定員9名(有料) ＊音出し不可 29㎡(約18畳) 第6楽屋 定員6名(有料) ＊音出し不可 19㎡(約12畳)	
		シャワー室 2室(有料)	
	第2リハーサル室	2F 定員34名 (スタインウェイピアノあり 有料)	102㎡(約63畳)
	小ホール	★定員425席、車椅子席4席 ＊間口14.5m 高さ13.95m、奥行6.8m(オルガン用台まで5.9m) ＊迫り12.7m×2.4m 1基 ＊有線LANあり ＊残響時間1.8秒～2.3秒(残響可変装置付) (反響板使用:空席時2.3秒、満席時1.8秒 袖幕使用時:空席時1.3秒、満席1.1秒)	舞台 81㎡ (反響版使用の場合) 73㎡ (幕舞台の場合) 65㎡ (幕舞台、バック幕 使用の場合)
		★パイプオルガン デンマーク・マルクーセン&ソン社製 ストップ41 (有料) ※パイプオルガン使用条件がございます。当会館にお問合せ下さい。	
2F		第7楽屋 定員6名(有料) ＊音出し不可 19㎡(約12畳) 第8楽屋 定員6名(有料) ＊音出し不可 19㎡(約12畳)	
	シャワー室 2室(有料)		
第1リハーサル室	定員20名 (スタインウェイピアノあり 有料)	61㎡(約38畳)	
展示室	1F ★展示場310㎡ 南北16.9m×東西約18.4m ＊無線LANあり ＊音出し・ダンスの使用不可(控室としての使用可) ※飲食不可	347㎡(約214畳) (うち展示場310㎡、 約191畳)	
茶室	茶道専用(控室としての使用不可) 定員20名 小間4.5畳、広間10畳	14.5畳	
和室1	4F 定員15～20名 ☆音出し不可	10畳	
和室2	定員15～20名 ☆音出し不可	10畳	
会議室1	3F 定員34名 ☆音出し不可 ＊無線LANあり	87㎡(約54畳)	
会議室2	定員19名 ☆音出し不可 ＊無線LANあり	49㎡(約30畳)	
練習室1	定員36名 (ヤマハグランドピアノあり 有料) ※飲食不可 ＊無線LANあり	66㎡(約41畳)	
練習室2	1F 定員8名 (ヤマハグランドピアノあり 有料) ※飲食不可	25㎡(約15畳)	
練習室3	定員36名 (ヤマハグランドピアノあり 有料) ※飲食不可	66㎡(約41畳)	



- JR三鷹駅北口から徒歩13分
- JR三鷹駅北口、JR吉祥寺駅北口、JR武蔵境駅北口、西武新宿線武蔵関駅南口・西武柳沢駅南口、西武池袋線保谷駅南口からバス 「市民文化会館前」または「市民文化会館入口」下車

武蔵野市民文化会館

〒180-0003 東京都武蔵野市中町3丁目9番11号
 TEL:0422-54-8822 FAX:0422-54-2014
<https://www.musashino.or.jp/bunka/index.html>

指定管理者:公益財団法人武蔵野文化生涯学習事業団