

照明設備配置図

スノコ2回路(上手・下手)

下、上手共、ギャラリーへ立ち下ろしてあります

ローアーホリゾンライト、4回路12灯用4台、150W/ハロゲン球(#72、59、22、40)

アップアホリゾンライト(切替え有り)、3回路(130W ハロゲン球、45灯、1回路 15灯、#71、72、63)

前cとコンモ

DMX回路
out-1ch
(CLと差替え)

下手ギャラリー
(2回路とも
直調切替)

Na.2-4サス⑨と
コンモ

Na.1-3サス⑨と
コンモ

ステージ
下手18回路
上下別

前c

上UH

前cとコンモ

上手ギャラリー
(2回路とも
直調切替)

Na.2-2サス⑨と
コンモ

Na.1-1サス⑨と
コンモ

ステージ
上手18回路
上下別

上手袖
DMX回路
in 1ch.out 1ch

第4サスペンションライト 9回路 ①~⑧:フロア上手下手13~16とコンモ、⑨:直上ギャラリー下手No.2とコンモ DMXOUT 1ch
① ② ③ ④ ⑨/直 ⑧ ⑦ ⑥ ⑤ ④ ③ ② ① ⑧ ⑦ ⑥ ⑤ ⑨/直 ④ ③ ② ①

第3サスペンションライト 9回路 ⑨:直上ギャラリー下手No.1とコンモ DMXOUT 1ch
① ② ③ ④ ⑨/直 ⑧ ⑦ ⑥ ⑤ ④ ③ ② ① ⑧ ⑦ ⑥ ⑤ ④ ③ ② ①

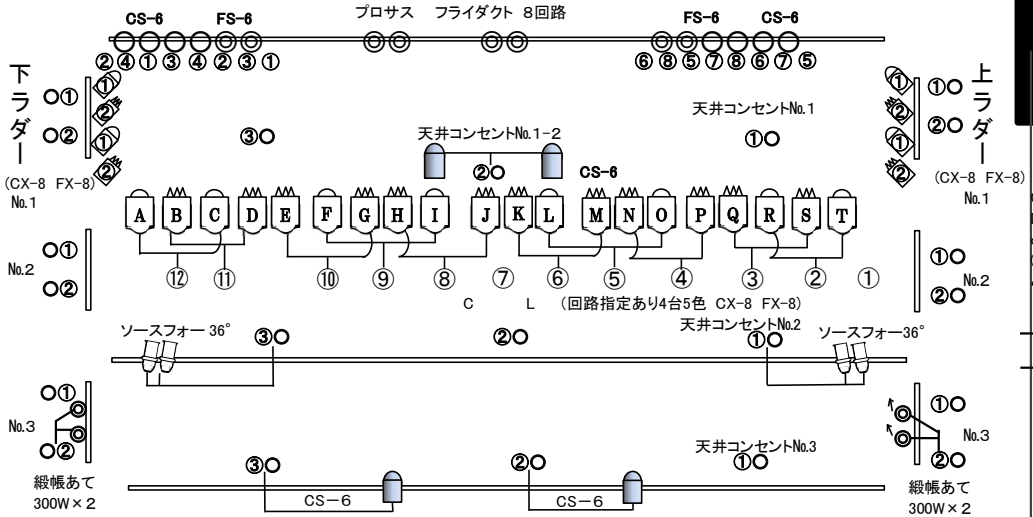
第2サスペンションライト 9回路 ①~⑧:フロア上手下手7~10とコンモ、⑨:直上ギャラリー上手No.2とコンモ DMXOUT 1ch
① ② ③ ④ ⑨/直 ⑧ ⑦ ⑥ ⑤ ④ ③ ② ① ⑧ ⑦ ⑥ ⑤ ⑨/直 ④ ③ ② ①

第1サスペンションライト 9回路 ①~⑧:フロア上手下手1~4とコンモ、⑨:直上ギャラリー上手No.1とコンモ DMXOUT 1ch
① ② ③ ④ ⑨/直 ⑧ ⑦ ⑥ ⑤ ④ ③ ② ① ⑧ ⑦ ⑥ ⑤ ⑨/直 ④ ③ ② ①

ボーダーライト(切替え有り)、3回路(130W ハロゲン球、45灯、1回路 15灯、#W、72、78)

舞 台

客 席



音 響 室

② 直 ①

調 光 室

センターピン・コンセント

(記号)

- = C型20A コンセント3個口(調光回路)
- = C型20A コンセント2個口(")
- = C型20A コンセント1個口(")
- 調光回路計 = (113回路)

直調切替回路 12回路

- ・ステージ 上18、下18
- ・客 席 上-2、下-2
- ・スノコ 上 手、下 手
- ・ギャラリー 上1:1サス⑨とコンモ
上2:2サス⑨とコンモ
下1:3サス⑨とコンモ(コンセントBOX別出し)
下2:4サス⑨とコンモ
- ・天井コンセント No.2-1、3