



## マネジメント講座（法人設立）を開催しました

2021年9月5日（日）に市民活動マネジメント講座 聞いて、知って、判断する法人設立「NPOに活かす！新法人『労働者協同組合』を知る」を開催しました。

今年度の法人設立講座のテーマはズバリ「労働者協同組合」。この法人は昨年12月に制定された「労働者協同組合法」により、新しく作ることができるようになった非営利法人です。

まだ施行前の法律ですが、テレビや新聞でもその中心となる考え方「協同労働」が取り上げられ、今後どのように発展していくのか、注目されています。

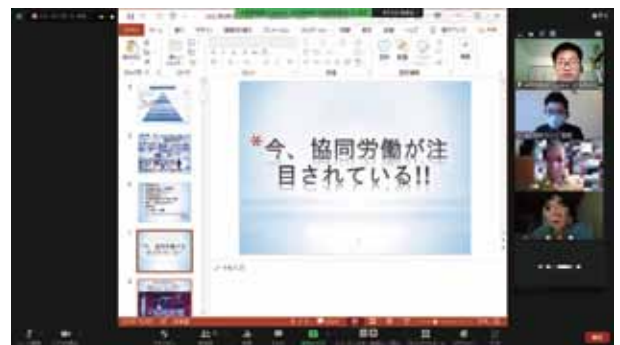
本講座ではこの「協同労働」を知ることとおして、NPO法人にも活かせるマネジメントの考え方を学びました。

講師の相良孝雄氏（一般社団法人協同総合研究所事務局長）からは「労働者協同組合」の概略やほかの法人との違い、新し

い働き方「協同労働」の考え方についてお話しいただきました。

講座後のアンケートには「同じテーマで連続講座にしてほしい」といった感想や、「武蔵野地域近郊での具体的な話が聞きたい」といった感想もあり、あらためて今回のテーマに対する関心の高さがうかがえました。

また、講座中も受講者からの質問は多く、講師と受講者が「協同労働」のテーマをとおして、交流を深める様子が印象的な講座となりました。



▲Zoomでのオンライン講座の様子

## 運営協議会を開催しました

2021年8月31日（火）に第3回運営協議会を開催しました。

7・8月に実施された市民活動支援機能の事業報告のほかに、前回の意見を踏まえ「新型コロナウイルス禍における新たな課

題への対応」や「市民活動フロアにおける諸課題」についての意見をまとめました。

2021年11月29日（月）に開催された第4回運営協議会については、次号にて報告します。

## マネジメント講座（広報）を開催しました

2021年9月23日（木・祝）に市民活動マネジメント講座「やさしいことばで伝える広報」をオンラインで開催しました。

講座では、市民活動をしている方々の伝えたいことが、きちんと人に伝わるためのことばについて考えました。さらに、「やさしい日本語」を使って、だれにでもわかりやすい広報表現を身につけることを目指しました。

講師には、聖心女子大学現代教養学部教授の岩田一成氏をむかえ、「やさしい日本語」のはじまりやどうすれば人にわかりやすく伝わるのかなど例題を使って、文章表現を中心に講義を行いました。

アンケートの回答には、「視覚からの情



▲やさしいことばで伝える広報のZoom画面

報と簡潔な文章の大切さを学ぶことができました」「見てわかる文章にしている学校の実話は、とても参考になりました。今後の資料作りを見直したいと思います」など、やさしいことばを使った伝える広報のヒントやコツを感じることができたという感想が寄せられました。

## 市民活動人物紹介展を開催しました

「市民活動する人」をとおして市民活動を紹介する「市民活動する人展 2021～市民活動のタネ～」を2021年10月21日（木）から26日（火）まで武蔵野プレイスにて開催しました。

登録市民活動団体の中から様々な分野で活動している4名にご協力いただき、市民活動をはじめたきっかけや理由を植物の種になぞらえた「市民活動のタネ」として、



▲武蔵野プレイスにてサイネージ上映

動画で紹介しました。吉祥寺図書館と武蔵野総合体育館への出張展示、YouTubeでも2021年11月30日（火）まで配信することで、武蔵野プレイス来館以外の多くの市民の方に観てもらうことができました。

これまで市民活動や市民活動フロアを知らなかった人にも観ていただき、興味を持った方から「動画に出演している団体さんのことを知りたい」との問い合わせもありました。

これもひとえに出演した方々の思いが伝わったからこそ生まれた「市民活動のタネ」ではないかと思います。

この「市民活動のタネ」がまた次の「タネ」につながっていくような、展望のある事業になりました。

## 市民活動支援主催の講座・催しをご案内します

### ■市民活動マネジメント講座

「あなたの活動をパワーアップ！ 市民活動のための会計・税務講座」



市民活動の運営に必要な会計・税務の知識や実務を学びます。はじめての方はもちろん、現在担当されている方の学び直しにもご活用ください！

※2回受講を推奨し

ますが、どちらかのみ参加も可能です。

【講師】馬場利明氏(税理士・社会保険労務士)

【日時】会計/2021年12月5日(日)14:00~16:30

税務/2021年12月11日(土)14:00~16:30

【受講方法】オンライン(Zoom) オンラインに不安のある方は会場受講応相談

【受講料】各講座1,000円

【定員】各20名(うち会場3名まで)

HPはこちら→



### ■武蔵野プレイス登録市民活動団体 ワンダーワークショップ



プレイス登録市民活動団体の活動を直接体験してもらえる5つのワークショップを開催します。

【日時】2021年12月18日(土)13:00~15:00

【場所】武蔵野プレイス

1階ギャラリー※①②

3階ワークラウンジ※③④⑤

①動画で発達の凸凹を考える「ふつうってなかに」羊毛フェルトのおみやげ付き

【団体名】NPO法人しょーとてんぱー

【対象】どなたでも

【参加費】無料

【定員】7名(当日直接会場へ)

②カンボジアのおとぎ話の読み聞かせと印象的なシーンの絵を画用紙に描く

【団体名】認定特定非営利活動法人ピープルズ・ホープ・ジャパン

【対象】どなたでも

【参加費】無料

【定員】7名(当日直接会場へ)

③ネイティブの子どもたちの選んだクリスマス絵本を英語と一緒に読もう！サンタも一緒に絵本を読みにくるかも

【団体名】KT吉祥寺サードプレイス

【対象】英語に興味のあるお子さんと保護者

【参加費】無料

【定員】7名(当日直接会場へ)

④人間関係を悪くしたり、人や組織の成長を妨げる根拠のない思い込み。モヤモヤする言葉を取り出してアンコンシャスバイアス(=無意識の思い込み)に気付こう

【団体名】作ろう！みんなのジモトWa-shoi パートナーシップ

【対象】地域や家庭でのコミュニケーションにモヤモヤしている人

【参加費】無料

【定員】7名(事前申込5名、当日受付2名)

⑤老活・終活のウソ・ホントに武蔵野大学名誉教授が答える。終の棲家は自宅が一番！全国初の“終活互助”にチャレンジ！

【団体名】地域サロン「ぷらっと」

【対象】どなたでも

【参加費】100円(資料代)

【定員】7名(事前申込5名、当日受付2名)



←HPはこちら

事前申し込みはこちら→



## 教えて、シカノさん！

■登録市民活動団体のみなさまからのご質問にシカノさんがお答えします■

### Q.自動販売機を設置して欲しい。

A.プレイスには地下2階に自動販売機があります。あまり種類が多くないので、飲みたいものがない時はお近くのコンビニなどをご利用ください。新規で設置の予定はありません。

### Q.今後はオンラインまたは併用型が活動の中で増えていくと思いますが、YouTube配信をするための機材などの貸出は可能でしょうか？

A.現在のところ、機材などの貸出はしていません。オンラインでの活動を支援するために、Zoomの活用方法などの講座を行っています。他にもオンライン支援の講座を企画予定ですので、ぜひご参加ください。

### シカノさんからのお願い

プレイスをご利用いただく際、絵画や華道などで水を使うときは、地下2階の水場をご利用いただいています。まとまった量の水をくんだり、使い終わった水を捨てるための場所がほかにないためです。3階のお部屋から水を運ぶのは大変だとは思いますが、ご協力よろしくお願ひします。



### 武蔵野プレイス 市民活動フロアだより 第41号

発行日：令和3年（2021年）12月1日

発行：  公益財団法人 ココロ・カラダ・アソビの未来に  
武蔵野生涯学習振興事業団

お問合せ：武蔵野プレイス 市民活動支援担当  
〒180-0023 東京都武蔵野市境南町2-3-18  
(武蔵境駅南口徒歩1分)

TEL：0422-30-1903 FAX：0422-30-1971

E-mail：gr-shikatu@musashino.or.jp

<https://www.musashino.or.jp/place/>

(バックナンバーはHPでご覧になれます)

