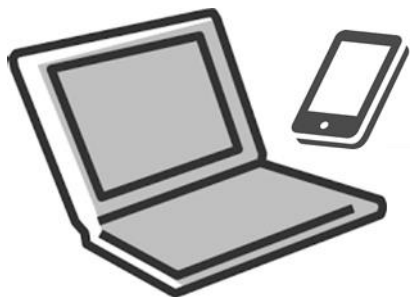


# し せ つ か し き り り よ う スポーツ施設を貸切利用するには



## 武蔵野市 文化・スポーツ・生涯学習ネット の利用が便利です

「武蔵野市文化・スポーツ・生涯学習ネット」は、パソコンや携帯電話、武蔵野総合体育館や武蔵野プレイス、その他の文化施設に設置してある利用者館内端末から、施設の空き照会や予約申込み、教室・講座・イベントの参加申込み、武蔵野市の文化施設の空き照会や予約申込み、さらには自由大学の開校科目の照会などができる、便利なインターネットサービスシステムです。


### 「武蔵野市文化・スポーツ・生涯学習ネット」を使ってできること (スポーツ関連)

- (公財) 武蔵野文化生涯学習事業団で管理運営する武蔵野市のスポーツ施設の空き状況の照会、貸切利用の予約申込みを行うことができます。
- (公財) 武蔵野文化生涯学習事業団で実施するスポーツ教室・講座・イベントへの参加申込みを行うことができます。

### 「武蔵野市文化・スポーツ・生涯学習ネット」へのアクセス方法

①

(公財)武蔵野文化生涯学習事業団の  
HP から入る

武蔵野文化生涯学習事業団 

<https://www.musashino.or.jp/> 



②

[武蔵野市文化・スポーツ・生涯学習ネット]の  
URL で検索する

<https://yoyaku.musashino.or.jp/mnet/web/index.jsp> 



# ■貸切利用の予約申込みは、事前に2つの「利用者登録」が必要

## ① インターネット画面で「武蔵野市文化・スポーツ・生涯学習ネット」の「利用者登録」を行う

お手元のパソコン、スマホ、または武蔵野総合体育館、武蔵野プレイスなど文化施設に設置してある利用者館内端末から、画面の指示に従って利用者登録を行ってください。

## ② 武蔵野総合体育館 1F 受付で「施設利用者登録」を行う

武蔵野総合体育館 1F 受付で「施設利用者登録」を行ってください。

「武蔵野市文化・スポーツ・生涯学習ネット利用者カード」を発行します。

注1) インターネットで武蔵野市のスポーツ施設の貸切利用予約を申込みには、①②の登録を両方行なってください。①のみの登録では「武蔵野市文化・スポーツ・生涯学習ネット」でのスポーツ施設の貸切利用の予約申込みはできません。

注2) ただし、武蔵野総合体育館で実施する教室・講座・イベントの参加申込みは、①の「武蔵野市文化・スポーツ・生涯学習ネット」での利用者登録のみで行えます。

# ■「利用者登録」には、いくつかの種類があります

登録の種類		対象	登録時に必要な公的書類 ※必ず原本（コピーは不可）	注意点
個人	市内	テニスコート[武蔵野庭球場]を利用したい、武蔵野市内在住、在勤の方（在学は不可）	本人の氏名、住所が確認できる 住民票・運転免許証・健康保険証などの公的証明書	●市外在住で、武蔵野市内に在勤の場合、在勤証明書も必要
	市外	テニスコート[武蔵野庭球場]を利用したい、武蔵野市外在住の方	本人の氏名、住所が確認できる 住民票・運転免許証・健康保険証などの公的証明書	—
団体	市内	武蔵野市スポーツ施設（テニスコートを除く）を利用したいメンバー全員が武蔵野市内在住、在勤、在学の団体 ※5名以上必要	代表者の氏名、住所が確認できる 住民票・運転免許証・健康保険証などの公的証明書	●代表者が市外在住で、武蔵野市内に在勤、在学の場合、在勤証明書、在学証明書も必要 ●メンバー全員の住所・連絡先を記入した名簿も提出していただきます
	混合	武蔵野市体スポーツ施設（テニスコートを除く）を利用したいメンバーの半数以上が武蔵野市内在住、在勤、在学の団体 ※5名以上必要	代表者の氏名、住所が確認できる 住民票・運転免許証・健康保険証などの公的証明書	●代表者が市外在住で、武蔵野市内に在勤、在学の場合、在勤証明書、在学証明書も必要 ●市外在住で、市外勤務または市外通学の人は代表者にはなれません
	市外	武蔵野市スポーツ施設（テニスコートを除く）を利用したい、メンバーの半数以上が武蔵野市外在住の団体 ※5名以上必要	代表者の氏名、住所が確認できる 住民票・運転免許証・健康保険証などの公的証明書	—

## ◆登録の有効期間

利用者登録の有効期間は **3** 年です。期限が近づきましたら、武蔵野総合体育館 1F 受付で更新手続きをお願いします。その際は再度、上記の書類が必要です。

## ■ 「利用者登録」により、予約申込期間が異なります

登録の種類		抽選申込み ※1	先着申込み (抽選後の空き施設の随時申込み)
個人	市内	○ 利用希望日の 2 カ月前の 1 日～10 日に申込み可	○ 利用希望日の 前月の 1 日～当日に申込み可
	市外	× 申込み不可	○ 利用希望日の 1 週間前の 同曜日～当日に申込み可
団体	市内	○ 利用希望日の 2 カ月前の 1 日～10 日に申込み可	○ 利用希望日の 前月の 1 日～当日に申込み可
	混合	× 申込み不可	○ 利用希望日の 前月の 1 日～当日に申込み可
	市外	× 申込み不可	○ 利用希望日の 1 週間前の 同曜日～当日に申込み可

※1 抽選申込みはインターネットでのみ申込みできます。  
武蔵野総合体育館 1F 受付では申込みできません  
ので、ご注意ください。

※2 先着申込みはインターネット、武蔵野総合体育館 1F  
受付のどちらでも申込みできます。ただし、体育館で  
受付中にインターネットでの申込みが行われてしまう  
場合もあります。予めご了承ください。

※3 先着申込みのインターネット申込みは、利用希望日の  
3 日前まで。それ以降当日までは武蔵野総合体育館 1F  
受付での申込みのみになります。

### その他、団体の優先申込みも可能です

競技会、大会、イベントなどで、全日や半日など長時間の貸切利用を希望する場合は優先申込み  
ができます。

★対象施設は武蔵野総合体育館のメインアリーナ、武蔵野陸上競技場。

★申込みは武蔵野総合体育館 1F のみで受付けます。

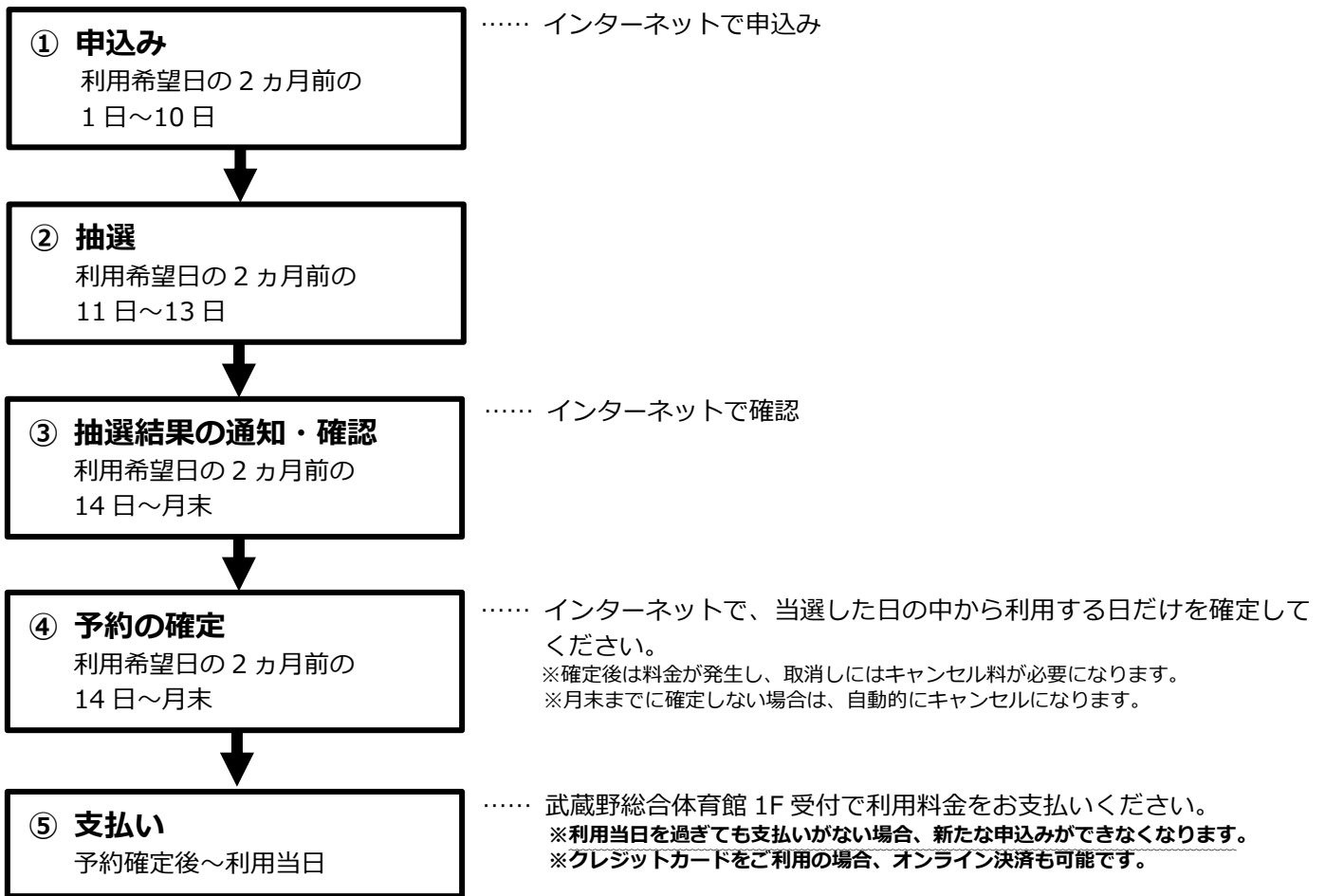
★受付期間は利用希望日の 4 カ月～6 カ月前です。

★同一日に希望団体が重なった場合は抽選を行います。

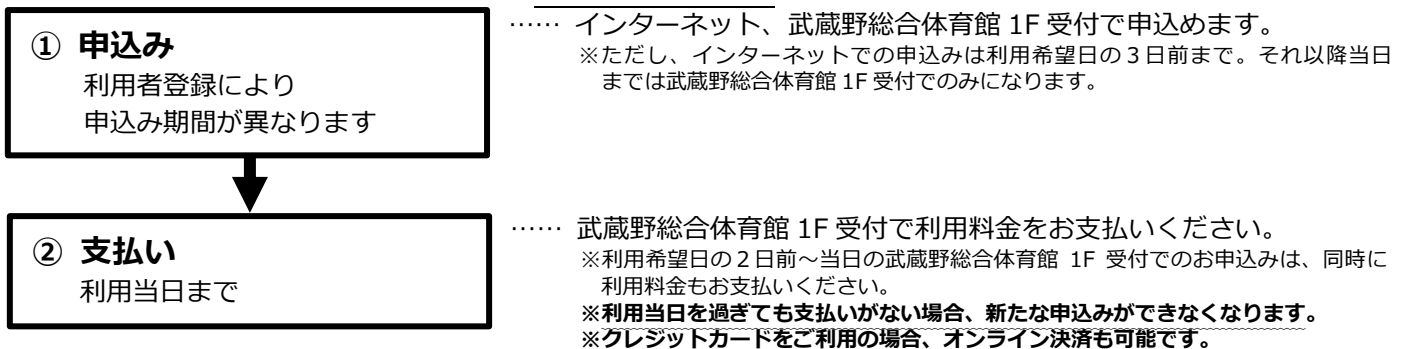
※その他詳細は、武蔵野総合体育館 1F 受付までお気軽にご相談ください。

# ■貸切利用の予約申込みの流れ

## ●抽選申込み（市内個人・市内団体）



## ●先着申込み



### 予約の取消し

- 予約の確定後～利用希望日の3日前までのキャンセル料は50%、それ以降は100%になります。手続きには必ず印鑑をご持参ください。
- 予約の確定期間中に確定をせず自動キャンセルになった場合は、キャンセル料は発生しません。
- 先着申込みのインターネット申込みに限り、予約した当日であればキャンセル料なしで取消しできます。

### 予約の変更

- 利用希望日の3日前までは変更可能です。■ただし、利用料が支払い済みの場合のみ1回に限り可能です。手続きは武蔵野総合体育館 1F 受付で行います。■予約の変更で利用料金に差額が生じる場合は精算が必要です。減額になる場合の精算は、上記のキャンセル料の規定に準じます。印鑑をご持参ください。■変更先として指定できる利用希望日は、上記「先着申込み」の条件と同一の範囲です。

お問合せは // DO SPORTS!  
**武蔵野総合体育館** 〒180-0001 武蔵野市吉祥寺北町 5-11-20  
TEL.0422-56-2200 FAX.0422-51-5493 <https://www.musashino.or.jp/>



公益財団法人 楽しむ、出会う、わかちあう  
**武蔵野文化生涯学習事業団**